

fantasmes
DE GUERRA

FITXA TÈCNICA



FITXA TÈCNICA

ESPAI I MAQUINÀRIA

DIMENSIONS DE L'ESCENARI

- Mesures **mínimes**: 9 m ample × 7 m fons × 3,80 m alt
- Mesures **òptimes**: 10 m ample × 8 m fons × 5,5 m alt
- Si l'escenari és inclinat o no és totalment pla, cal avisar prèviament.

CONDICIONS TÈCNiques DE L'ESPai

- Cambra negra
- L'escenari ha d'estar lliure a l'arribada.
- Accés de càrrega sense obstacles.

FUM I ALARMA D'INCENDIS

- S'utilitza màquina de fum (aportada per la companyia).
- Cal gestionar la desconexió temporal de l'alarma:
 - Durant les proves tècniques
 - Durant la representació

Per evitar activacions accidentals provocades pel fum escènic.

TEMPS DE TREBALL

- Temps de muntatge: **5 h**
- Temps de desmuntatge: **2 h**

PLÀNOL DE LLUMS

- Distribució completa d'equips
- Assignació de canals
- Filtres
- Posicions de focus

IL·LUMINACIÓ

MATERIAL QUE APORTA LA SALA

- 14 PC 1kW
 - 2 PC (canal 25 del plànol) destinats a llum de sala.

Si la sala ja té llum regulada, no cal muntar-los.

- 7 retalls:
 - 5 retalls (15°-30°)
 - 2 retalls (25°-50°)
- 11 PAR LED

Indicar marca i model/fixture. Si no encaixen, la companyia pot portar els seus.

MATERIAL APORTAT PER LA COMPANYIA

- 6 Robe LEDBeam
- 5 candelers. *Inclou 5 cablejats entre 5 i 10 m.*
- 1 retroprojector. *Inclou cable de 3 metres.*
- 1 focus d'ombres. *Inclou cable de 8 metres.*

2 bombetes escèniques. El cablejat ha d'arribar fins a l'escenografia.

Aclariment: aparells regulats per dímer; cal càrrega extra.

CONTROL

La companyia utilitza el programari EOS Family per al control de llums. Cal una connexió DMX de 5 punts. En cas de tenir DMX de 3 punts, caldrà facilitar adaptador a DMX femella per connectar la motxilla del sistema EOS (aportada per la companyia).

ALTRES NECESSITATS

- Línies regulades i directes segons plànol.
- 2 estructures de carrer

El focus ha d'estar a uns 80 cm del terra.

SO

MATERIAL QUE APORTA LA SALA

- Sistema P.A.
- 2 monitors d'escena
- Cablejat canòn-canòn per:
 - Micro d'escenografia
 - 2 DI
- Patch lateral per microfonia sense fil

MATERIAL QUE APORTA LA COMPANYIA

- Micro d'escenografia
- 2 DI
- 4 micros sense fil

CONTROL DE SO

- Taula mínim 10 canals

Reverberació i delay necessaris.

Si no hi ha efectes, la companyia aporta la seva taula.

El tècnic ha de saber programar els efectes.

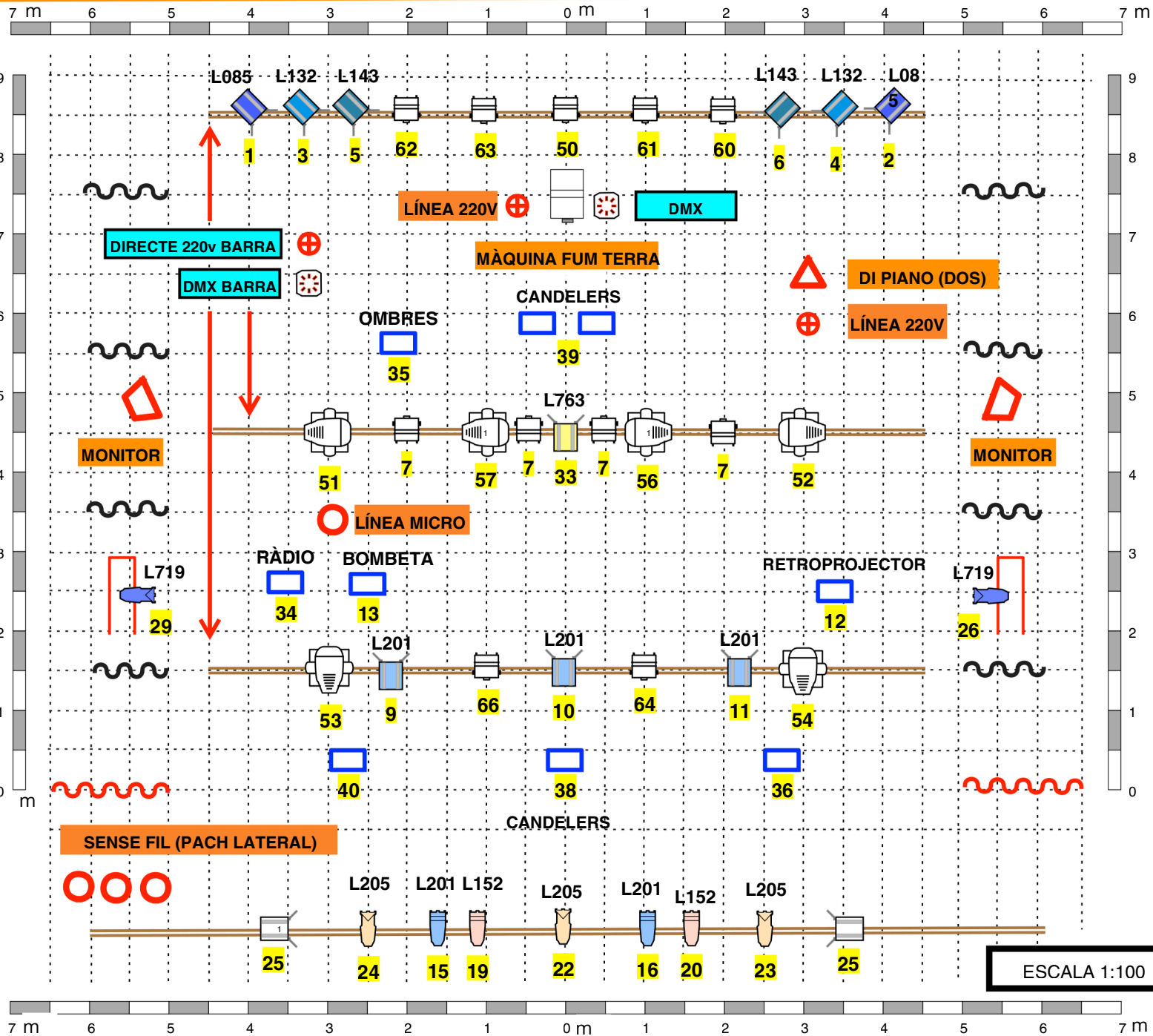
- Entrada minijack

CAMERINOS I ALTRES

- 1 camerino equipat amb WC, cadires, penjadors, dutxes amb aigua calenta i mínim d'un mirall.
- Aigua mineral envasada suficient per al muntatge, funció i desmuntatge.

PERSONAL NECESSARI

- 2 persones per càrrega / descàrrega
- 1 maquinista
- 1 tècnic de llums
- 1 tècnic de so



ESPECTACLE:
"FANTASMES DE GUERRA"

FILTRE (L134)

Channel **50**

- RETALL 15°-30° (Similar)
- RETALL 25°-50° (Similar)
- BOMBETES (COMPANYIA)
- ESTRUCTURA CARRER
- PAR LED (COMPANYIA)
- LÍNEA 220V
- ROBE LEDBeam (COMPANYIA)
- DI (COMPANYIA)
- MONITORS
- MAQUINA FUM (COMPANYIA)
- LÍNEA MICRO
- PC 1KW
- SENYAL DMX

LA BALDUFA TEATRE
 +34 973 28 14 57
 tecnica@labaldufateatre.com



Companyia de Comediants La Baldufa, SCCL

C/ Músic Vivaldi, 12, baixos

25003 Lleida

www.labaldufateatre.com



Coproducció:



Amb el suport de:



Residències, col·laboracions i suport a la creació:

