

SAFARI

DOSSIER TÈCNIC STANDARD

Nota preliminar: Safari és un espectacle pensat per a ser representat en un escenari teatral.

A continuació veureu una fitxa standard (amb 24 canals de regulació per dímer) que garanteix ensenyar l'espectacle en les condicions ideals. A partir d'aquí, la companyia pot aprofitar i optimitzar la fitxa tècnica de l'espai en benefici d'aquesta o també acceptar altres propostes a la baixa sempre i que el programador en sigui conscient i accepti les repercussions artístiques que la retallada pugui suposar. La companyia pot fins i tot actuar en un espai sense material tècnic aportant ella mateixa tot el material necessari.

LLUMS

- Focus:
- 23 PC d' 1 KW complets (tots amb visera i porta filtres)
 - 1 retall 1 KW
 - **2 panorames asimètrics 1000W per a llum de sala**
 - 24 canals de dímer
 - Taula de llums de 24 canals
- Altres:
- Llum de guàrdia suficient a les espatlles del teatre així com al passadís de darrera de teló de fons a foro.
 - Distribució de les línies regulades i directes tal i com s'indica al plànol de llums adjunt a la fitxa.
 - Material suficient per a l'electrificació de TOTS els focus disposats al plànol de llums.

Nota: La distribució dels equipaments es farà segons el plànols de llums adjunt.

SO

- PA:
- Suficient a les característiques de la sala.
- Control:
- La companyia utilitza la taula del teatre. S'utilitzaran 6 canals de la taula.
- Reproducció:
- **La companyia porta el seu propi reproductor de so, en aquest cas un ordinador.**
- Monitors:
- En dos punts d'emissió .La companyia decidirà la seva ubicació a l'arribada al teatre.
- Microfonia
- 2 micròfons inalàmbrics. Els porta la companyia.

ESPAI I MAQUINÀRIA

- Dimensions **òptimes: 8m ample x 8m fons x 5m alçada**
Per a representar l'espectacle en un escenari menor de 6m x 6m x 3m caldrà consultar-ho amb la companyia.
- Càmera negra d'amplada regular garantint l'aforament absolut.

PERSONAL (SEGONS LES NECESSITATS EXPLICADES AL PLA DE TREBALL)

- 1 PERSONA per a la descàrrega en el cas que l'accés al teatre no sigui directe a més del personal que el teatre consideri necessari per a la instal·lació de la càmera negra
- 1 tècnic durant tot el muntatge. (Aquest enfocarà segons les indicacions del tècnic de la companyia)

CAMERINOS

- 1 camerino amb capacitat per a un total de tres persones equipat amb WC, cadires, penjadors, dutxes amb aigua calenta, i un endoll com a mínim de tipus Schuko 220V i un mirall.

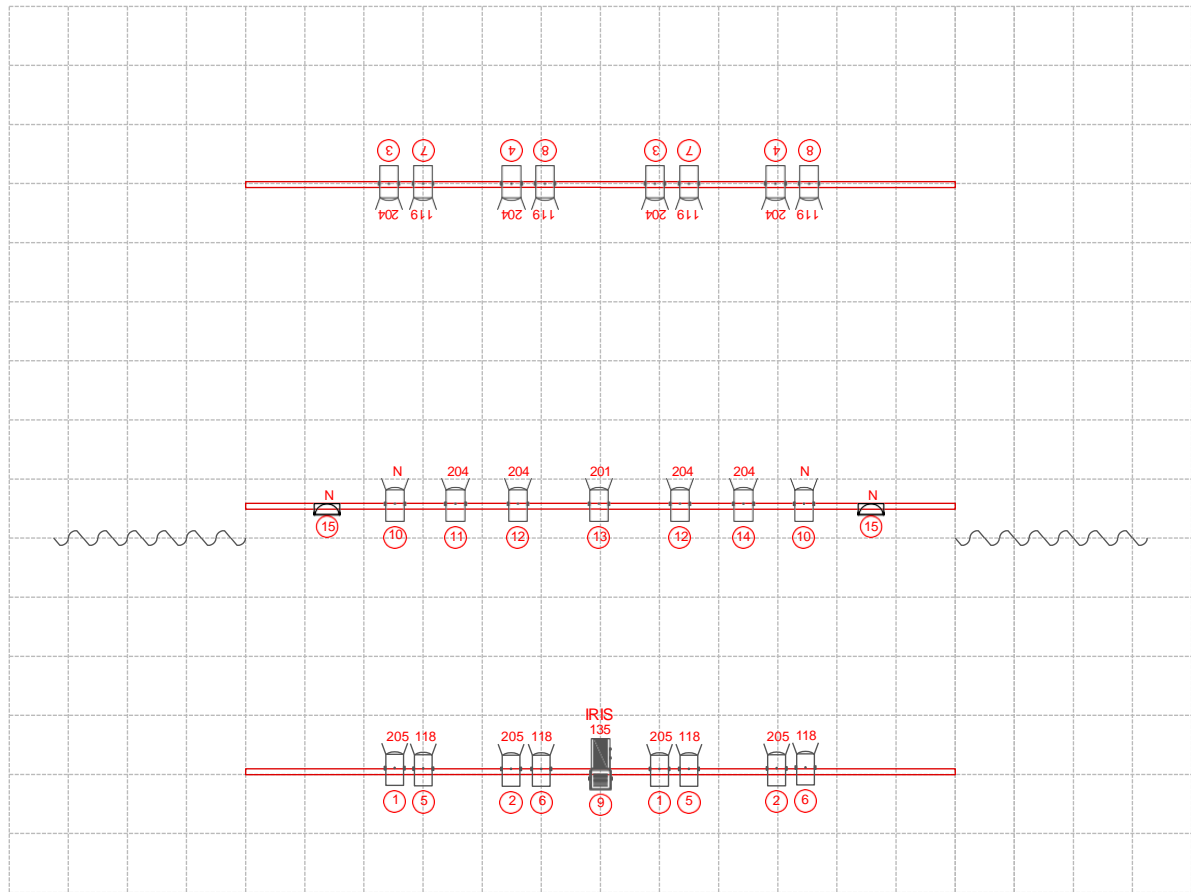
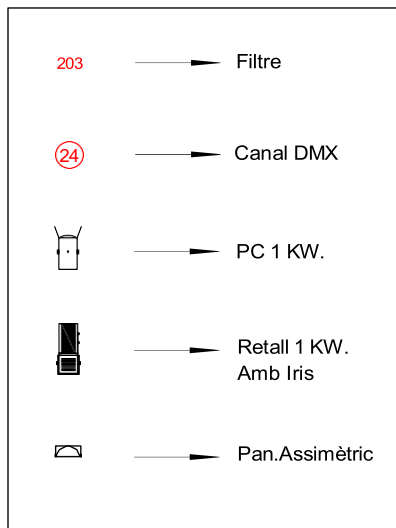
ALTRES

- Aigua mineral envasada suficient per al muntatge, la funció i el desmuntatge

PLA DE TREBALL

HORA	ACTIVITAT	PERSONAL
Primera mitja hora (0:00h a 0:30h)	<ul style="list-style-type: none"> • Descàrrega • Implantació del plànol de llums 	<ul style="list-style-type: none"> • 1 tècnic
Següent hora (0:30h a 1:30h)	<ul style="list-style-type: none"> • Decidir la ubicació de l'escenografia així com la dels monitors • Implantació de l'escenografia • Instal·lació de la càmera negra • Muntatge i implantació dels equips tècnics sobre l'escena i comprovació dels equips 	<ul style="list-style-type: none"> • 1 tècnic
Següent hora (1:30 h a 2:30h)	<ul style="list-style-type: none"> • Test dels equips de so i ajusts previs a les proves • Distribució de l'atrezzo i la utilleria • Enfoc 	<ul style="list-style-type: none"> • 1 tècnic
Següent mitja hora (2:30h a 3:00h)	<ul style="list-style-type: none"> • Proves de so • Ajust de memòries 	
Següent quart d'hora (3:00h a 3:15h)	<ul style="list-style-type: none"> • Entrada de públic 	
Següent hora (3:15h a 4:15h)	<ul style="list-style-type: none"> • FUNCIÓ 	<ul style="list-style-type: none"> • 1 tècnic
Següent quart d'hora (4:15h a 4:30h)	<ul style="list-style-type: none"> • Sortida de públic 	
Següent hora (4:30h a 5:30h)	<ul style="list-style-type: none"> • Desmuntatge 	
Següent quart d'hora (5:30h a 5:45h)	<ul style="list-style-type: none"> • Càrrega 	<ul style="list-style-type: none"> • -----

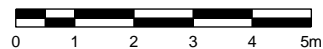
Coordinació tècnica: La Baldufa | +34 973 281 457 | tecnic@labaldufateatre.com



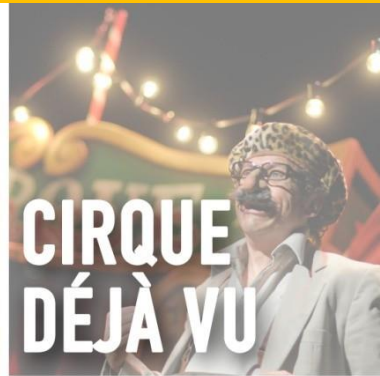
Anjos Fernández

anjos@vtecnicos.com
+34659050451

ESCALA



"Safari" La Baldufa



PINOCCHIO

COMPANYIA DE COMEDIANTS LA BALDUFA

CARRER DE MÚSIC VIVALDI 12 BX | 25003 LLEIDA

T: +34 973 281 457 | +34 649 985 052

www.labaldufateatre.com | baldufa@labaldufateatre.com

