

**MON PARE ÉS UN OGRE
DOSSIER TÈCNIC STANDARD**

Nota preliminar: és un espectacle pensat per a ser representat en un escenari de teatre. Tècnicament la característica més destacada de l'espectacle té a veure amb la situació del tècnic damunt de l'escena, així com també el control tècnic, tot i que aquest se situarà entre les cametes (vist des del públic). Aquesta situació del tècnic ens porta a la necessitat que el cable de senyal DMX -així com els dos cables de senyal de so (línia L i línia R)- arribin a la posició on anirà instal·lada la taula de control. La companyia porta la seva pròpia taula de llums i només necessita que els cables de senyal (tant de so, com de llum) arribin al lloc on aquestes aniran situades.

La que segueix, correspon a la fitxa tècnica estàndard ideal (amb 48 canals de regulació per a llum) que garanteix mostrar l'espectacle en unes condicions ideals. A partir d'aquí, la companyia pot aprofitar i optimitzar la fitxa tècnica de l'espai aplicant-la a l'espectacle en benefici d'aquest o també pot acceptar altres propostes a la baixa sempre que el programador sigui conscient i accepti les repercussions artístiques que el retall pugui suposar.

IL·LUMINACIÓ

Focus:

- 21 RETALLS ANGLE MIG ROBERT JULIAT 614 S – 13°42°
- 8 RETALLS ANGLE GRAN ROBERT JULIAT 713 SX 29°50°
- 6 Panorames asimètrics 1000w

Control a escena

- 48 canals de dimmer (EL CANALS REPRESENTATS A LA PLANTA DE LLUMS ADJUNTA CORRESPONEN ALS CANALS DE TAULA)
- Taula de llums de la companyia (ETC SMARTFADE AMB ENTRADA DMX DE CINCPUNTES)

Altres:

- Llum de guàrdia suficient per espatlles i pel passadís del darrera del teló de fons.
- Distribució de línies regulades (2 línies regulades. Veure planta de llums adjunta) i directes (1 línia directa) a terra tal com s'indica en el plànol adjuntat.
- Llum de sala regulada - a ser possible controlada- per taula de llums.
- Material suficient per a l'electrificació de TOTS els focus disposats en el plànol de llums adjunt així com en el de línies a terra. (Els focus disposats a les línies regulades de terra els portarà la companyia)

Nota: La distribució dels equipaments es farà segons el plànol de llums adjunt.

Important: Les comandes d'infraestructures de llum que aporta el teatre esmentades anteriorment, van supeditades a les disposicions i número de línies descrites en el plànols adjunts.

SO

- PA:
- Suficient i adequada a les característiques de la sala
- Control:
- La companyia utilitza la taula del teatre (allà on sigui, no cal moure-la) i li envia la senyal de L i de R pel patch del teatre. El control tècnic de la companyia es situa sobre l'escena, darrera una cameta, a la dreta del públic. Ideal seria tenir una taula de so a l'escenari. No cal baixar la principal del teatre, però si se disposa de dos taules seria perfecte tenir-ne una a l'escenari.
- Reproducció:
- Es reproduueix el so mitjançant ordinador
- Monitors:
- En 2 punts d'emissió de 300W. mínim (la cia. decidirà la seva ubicació en arribar a l'espai)

ESPAI I MAQUINÀRIA

- Dimensions ideals de 9 m. d'ample x 8 m. de fons x 7m d'alçada a les quals cal sumar-li 1,5 metres d'espatlles mínim per banda.
- Dimensions mínimes de 7m d'ample x 6m de fons x 3,5 m d'alçada
- Cambra negra en disposició de carrers d'amplada regular, garantint l'aforament absolut.
- 1 escala d'accés a l'escenari des de platea

Important: Les comandes de maquinària que aporta el teatre esmentades anteriorment, van supeditades a la disposició i implantació descrites en el plànol adjunt.

PERSONAL (SEGONS LES NECESSITATS ESPECIFICADES EN EL PLA DE TREBALL)

- 1 persona per a la càrrega i la descàrrega (pot ser del mateix personal de muntatge) durant 30 minuts a l'arribada de la companyia al teatre i 30 minuts al finalitzar el desmuntatge.
- 2 elèctrics durant tot el muntatge.
- 1 tècnic de so durant el muntatge, la funció i el desmuntatge (ha de conèixer perfectament els equipaments de so de la sala).
- El personal que el teatre consideri necessari per a la implantació de la càmera negra.

CAMERINOS

- 1 camerino amb capacitat suficient per a un total de 3 persones equipat amb WC, cadires, penjadors, dutxes amb aigua calenta, mínim d'un endoll tipus Schuco a 220 V. i mínim d'un mirall.

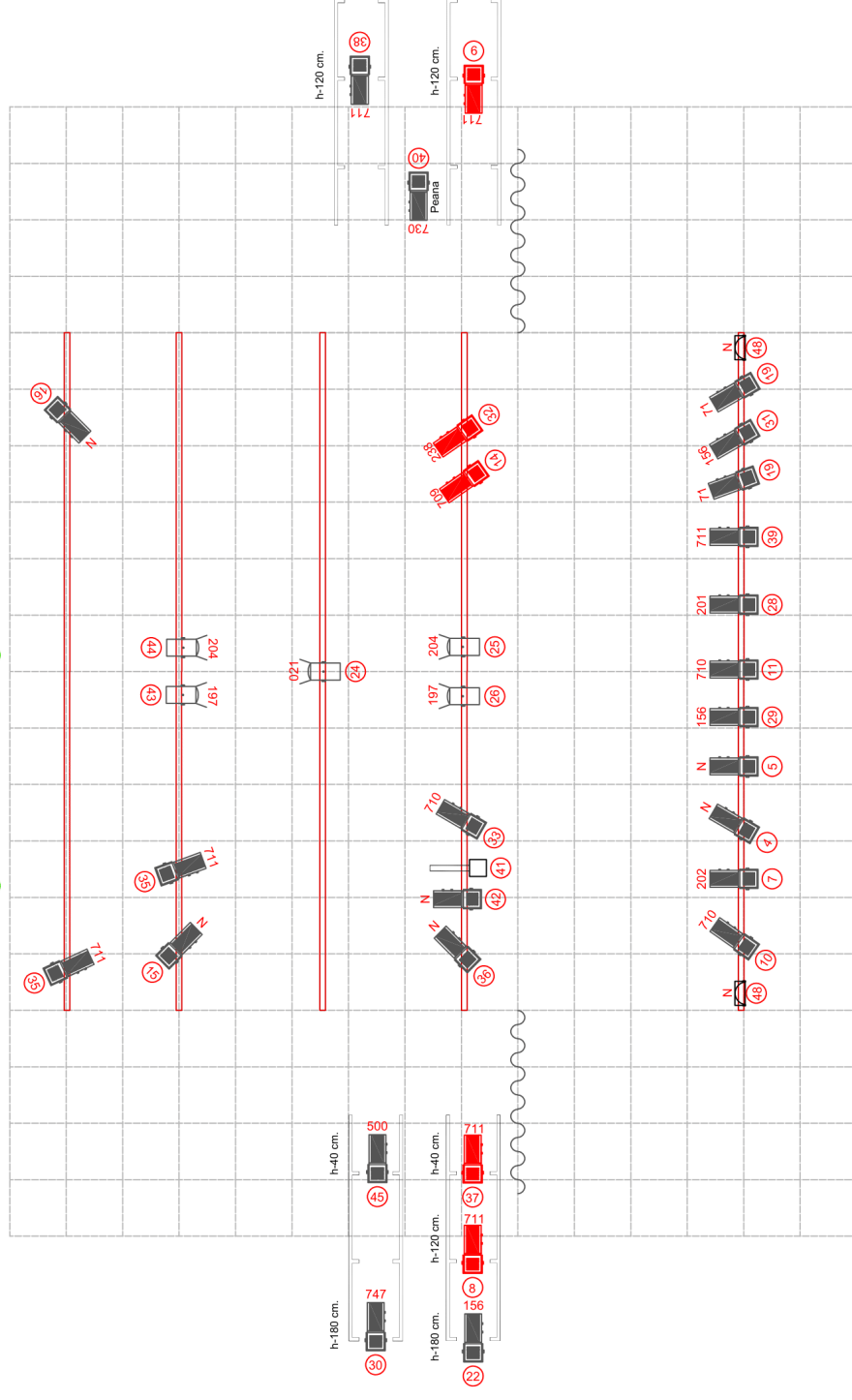
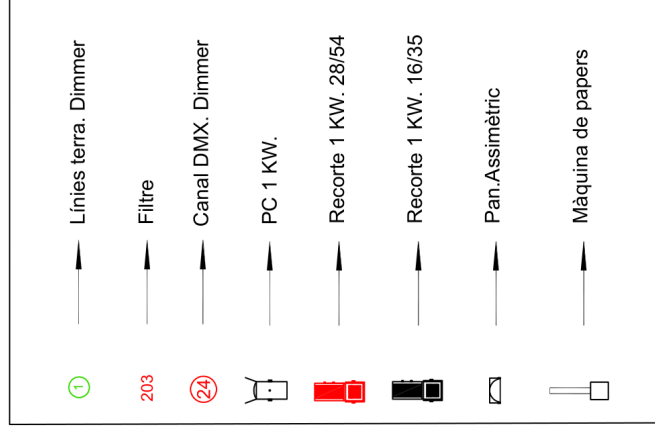
ALTRES

- Aigua mineral envasada suficient per al muntatge, la funció i el desmuntatge

PLA DE TREBALL

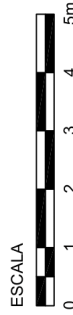
HORA	ACTIVITAT	PERSONAL
Primera hora (0:00h a 1:00h)	<ul style="list-style-type: none">• Descàrrega• Implantació del plànol de llums.	<ul style="list-style-type: none">• 1 persona (pot ser del personal de muntatge)• 2 elèctrics
Següent hora (1:00h a 2:00h)	<ul style="list-style-type: none">• Decidir la ubicació de l'escenografia així com la dels monitors.• Instal·lació de la cambra negra.• Muntatge i implantació dels equipaments tècnics sobre l'escena i comprovació dels equips.	<ul style="list-style-type: none">• 1 tècnic de so• 2 elèctrics
Següent hora i mitja (2:00 h a 3:30h)	<ul style="list-style-type: none">• Implantació de l'escenografia.• Testejar equips de so i fer els ajusts previs a les proves.• Distribució de l'atrezzo i la utilleria.• Enfocament	<ul style="list-style-type: none">• 1 tècnic de so• 2 elèctric
Següent hora (3:30h a 4:30h)	<ul style="list-style-type: none">• Proves de so amb els actors.• Ajusts de memòries.	
Següent quart d'hora (4:30h a 4:45h)	<ul style="list-style-type: none">• Entrada de públic.	
Següent hora (4:45h a 5:35h)	<ul style="list-style-type: none">• FUNCIO	<ul style="list-style-type: none">• 2 elèctric• 1 maquinista• 1 tècnic de so
Següent quart d'hora (5:35h a 5:50h)	<ul style="list-style-type: none">• Sortida de públic	
Següents dos hores (5:50h a 7:50h)	<ul style="list-style-type: none">• Desmuntatge	
Següent mitja hora (7:50h a 8:20h)	<ul style="list-style-type: none">• Càrrega	<ul style="list-style-type: none">• 1 persona (pot ser del personal de muntatge)

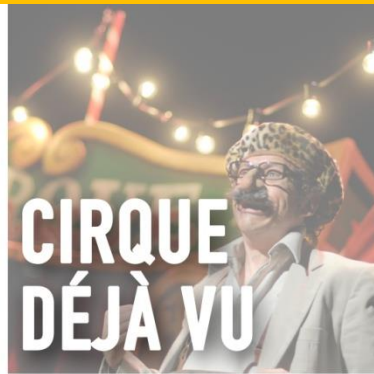
Coordinació tècnica: Anjos Fernández | +34 659 050 451 | anjos@vtecnicos.com



Anjos Fernández
 anjos@vtecnics.com
 +34659050451

"El meu pare es un ogre" La Baldufa





PINOCCHIO

COMPANYIA DE COMEDIANTS LA BALDUFA
CARRER DE MÚSIC VIVALDI 12 BX | 25003 LLEIDA
T: +34 973 281 457 | +34 649 985 052

www.labaldufateatre.com | baldufa@labaldufateatre.com

