

La **BALdufa**  
coMpanyia DE comedians

# MON PARE ÈS UN OGRE



coproducció



**GR&C**

Art i Espai



Generalitat de Catalunya  
Institut Català  
de les Indústries Culturals



Institut  
ramon llull  
llengua i cultura catalanes

www.laibaldufa.edfrecom



## DOSSIER DE L'ESPECTACLE

**Espectacle teatral i multidisciplinari**

Edat recomanada per a funcions familiars: **a partir de 8 anys**

Edat recomanada per a funcions escolars: **a partir de 10 anys**

Durada de l'espectacle: **50'**

Número d'actors: **2**

Número de tècnics: **1, a escena**

Temps òptim de muntatge: **4h**

Temps òptim de desmuntatge: **2h**

Mesures òptimes de l'escenari:

**9m ample [+1,5m d'espalles laterals per banda] x 8m fons x 7m alçada**

Mesures mínimes de l'escenari:

**7m ample x 6m fons x 3,5m alçada**

Podem preparar-vos una adaptació de la fitxa tècnica segons les característiques de la sala d'actuació.

Disposem de **dossier pedagògic** digitalitzat.

Data d'estrena: **23/05/2017 – Teatre Municipal de l'Escorxador, Lleida, Catalunya**

---

**MON PARE ÉS UN OGRE**  
**PREMIS**

---



- **Premi a la Millor Interpretació Masculina, Ex Aequo**, Fira de FETEN, Gijón, Espanya, 2019

**Gestió de l'actuació:** La Baldufa | +34 973 281 457 | [baldufa@labaldufateatre.com](mailto:baldufa@labaldufateatre.com)

**Coordinació tècnica:** La Baldufa | +34 973 281 457 | [tecnica@labaldufateatre.com](mailto:tecnica@labaldufateatre.com)

*Mon Pare és un Ogre* és un espectacle que ens parla sobre la maldat dels bons i la bondat dels dolents, el càstig, la culpa, la solidaritat, la justícia, el bé i el mal. Un viatge al país dels Ogres, un cant a l'esperança, una història de redempció.

És un espectacle que vol arribar a emocionar-nos, a fer-nos viure els sentiments dels altres en pròpia pell i generar empatia cap a situacions que, en la majoria dels casos, estan allunyades de la nostra realitat.

*Jokin Oregi*

En Miquel va créixer sense pare, un home a qui tothom anomenava "l'Ogre". Durant moltíssims anys, no ha sabut res d'ell. Ara, a la maduresa, rep la visita d'un home que ha compartit cel·la amb el seu pare a la presó i duu una carta per a ell. D'aquesta manera, descobreix la història no explicada, descobreix un Ogre solitari i fosc, al cor del qual encara hi ha un lloc per al seu estimat fill. Descobreix que gràcies a aquest amor, el seu pare mai no ha deixat de ser un ésser humà.

Autor: **Jokin Oregi, La Baldufa: Enric Blasi, Emiliano Pardo, Carles Pijuan**

Direcció: **Jokin Oregi**

Música: **Óscar Roig**

Disseny de llums: **Anjos Fernández**

Disseny escenogràfic i de vestuari: **Carles Pijuan**

Construcció d'escenografia: **Juan Manuel Recio, Ferran López, Carles Pijuan**

Confecció vestuari: **Olga Cuito**

Actors:

- Ogre i Miquel: **Carles Pijuan o Emiliano Pardo**
- Joan: **Emiliano Pardo o Enric Blasi**

Producció i Distribució: **La Baldufa**

Coproducció:

**Théâtre de l'Archipel, Scène Nationale de Perpignan**

**Grec – Festival de Barcelona**

Col·laboració:

**Forum Nice Nord**

**Teatre Municipal de l'Escorxador de Lleida**

**ICEC – Generalitat de Catalunya**

**INAEM – Ministerio de Cultura**

**Institut Ramon Llull**



















**MON PARE ÉS UN OGRE**  
**DOSSIER TÈCNIC STANDARD**

**Nota preliminar:** és un espectacle pensat per a ser representat en un escenari de teatre. Tècnicament la característica més destacada de l'espectacle té a veure amb la situació del tècnic damunt de l'escena, així com també el control tècnic, tot i que aquest se situarà entre les cametes (vist des del públic). Aquesta situació del tècnic ens porta a la necessitat que el cable de senyal DMX -així com els dos cables de senyal de so (línia L i línia R)- arribin a la posició on anirà instal·lada la taula de control. La companyia porta la seva pròpia taula de llums i només necessita que els cables de senyal (tant de so, com de llum) arribin al lloc on aquestes aniran situades.

La que segueix, correspon a la fitxa tècnica estàndard ideal (amb 48 canals de regulació per a llum) que garanteix mostrar l'espectacle en unes condicions ideals. A partir d'aquí, la companyia pot aprofitar i optimitzar la fitxa tècnica de l'espai aplicant-la a l'espectacle en benefici d'aquest o també pot acceptar altres propostes a la baixa sempre que el programador sigui conscient i accepti les repercussions artístiques que el retall pugui suposar.

## IL·LUMINACIÓ

### Focus:

- 21 RETALLS ANGLE MIG ROBERT JULIAT 614 S - 13º42º
- 8 RETALLS ANGLE GRAN ROBERT JULIAT 713 SX 29º50º
- 6 Panorames asimètrics 1000w

### Control a escena

- 48 canals de dimmer (EL CANALS REPRESENTATS A LA PLANTA DE LLUMS ADJUNTA CORRESPONEN ALS CANALS DE TAULA)
- Taula de llums de la companyia (ETC SMARTFADE AMB ENTRADA DMX DE CINCPUNTES)

### Altres:

- Llum de guàrdia suficient per espatlles i pel passadís del darrera del teló de fons.
- Distribució de línies regulades (2 línies regulades. Veure planta de llums adjunta) i directes (1 línia directa) a terra tal com s'indica en el plànol adjuntat.
- Llum de sala regulada - a ser possible controlada- per taula de llums.
- Material suficient per a l'electrificació de TOTS els focus disposats en el plànol de llums adjunt així com en el de línies a terra. (Els focus disposats a les línies regulades de terra els portarà la companyia)

**Nota:** La distribució dels equipaments es farà segons el plànol de llums adjunt.

**Important:** Les comandes d'infraestructures de llum que aporta el teatre esmentades anteriorment, van supeditades a les disposicions i número de línies descrites en el plànol adjunt.



## SO

- PA:
- Suficient i adequada a les característiques de la sala
- Control:
- La companyia utilitza la taula del teatre (allà on sigui, no cal moure-la) i li envia la senyal de L i de R pel patch del teatre. El control tècnic de la companyia es situa sobre l'escena, darrera una cameta, a la dreta del públic. Ideal seria tenir una taula de so a l'escenari. No cal baixar la principal del teatre, però si se disposa de dos taules seria perfecte tenir-ne una a l'escenari.
- Reproducció:
- Es reproduueix el so mitjançant ordinador
- Monitors:
- En 2 punts d'emissió de 300W. mínim (la cia. decidirà la seva ubicació en arribar a l'espai)

## ESPAI I MAQUINÀRIA

- Dimensions ideals de 9 m. d'ample x 8 m. de fons x 7m d'alçada a les quals cal sumar-li 1,5 metres d'espatlles mínim per banda.
- Dimensions mínimes de 7m d'ample x 6m de fons x 3,5 m d'alçada
- Cambra negra en disposició de carrers d'amplada regular, garantint l'aforament absolut.
- 1 escala d'accés a l'escenari des de platea

**Important:** Les comandes de maquinària que aporta el teatre esmentades anteriorment, van supeditades a la disposició i implantació descrites en el plànol adjunt.

## PERSONAL (SEGONS LES NECESSITATS ESPECIFICADES EN EL PLA DE TREBALL)

- 1 persona per a la càrrega i la descàrrega (pot ser del mateix personal de muntatge) durant 30 minuts a l'arribada de la companyia al teatre i 30 minuts al finalitzar el desmuntatge.
- 2 elèctrics durant tot el muntatge.
- 1 tècnic de so durant el muntatge, la funció i el desmuntatge (ha de conèixer perfectament els equipaments de so de la sala).
- El personal que el teatre consideri necessari per a la implantació de la càmera negra.

## CAMERINOS

- 1 camerino amb capacitat suficient per a un total de 3 persones equipat amb WC, cadires, penjadors, dutxes amb aigua calenta, mínim d'un endoll tipus Schuco a 220 V. i mínim d'un mirall.

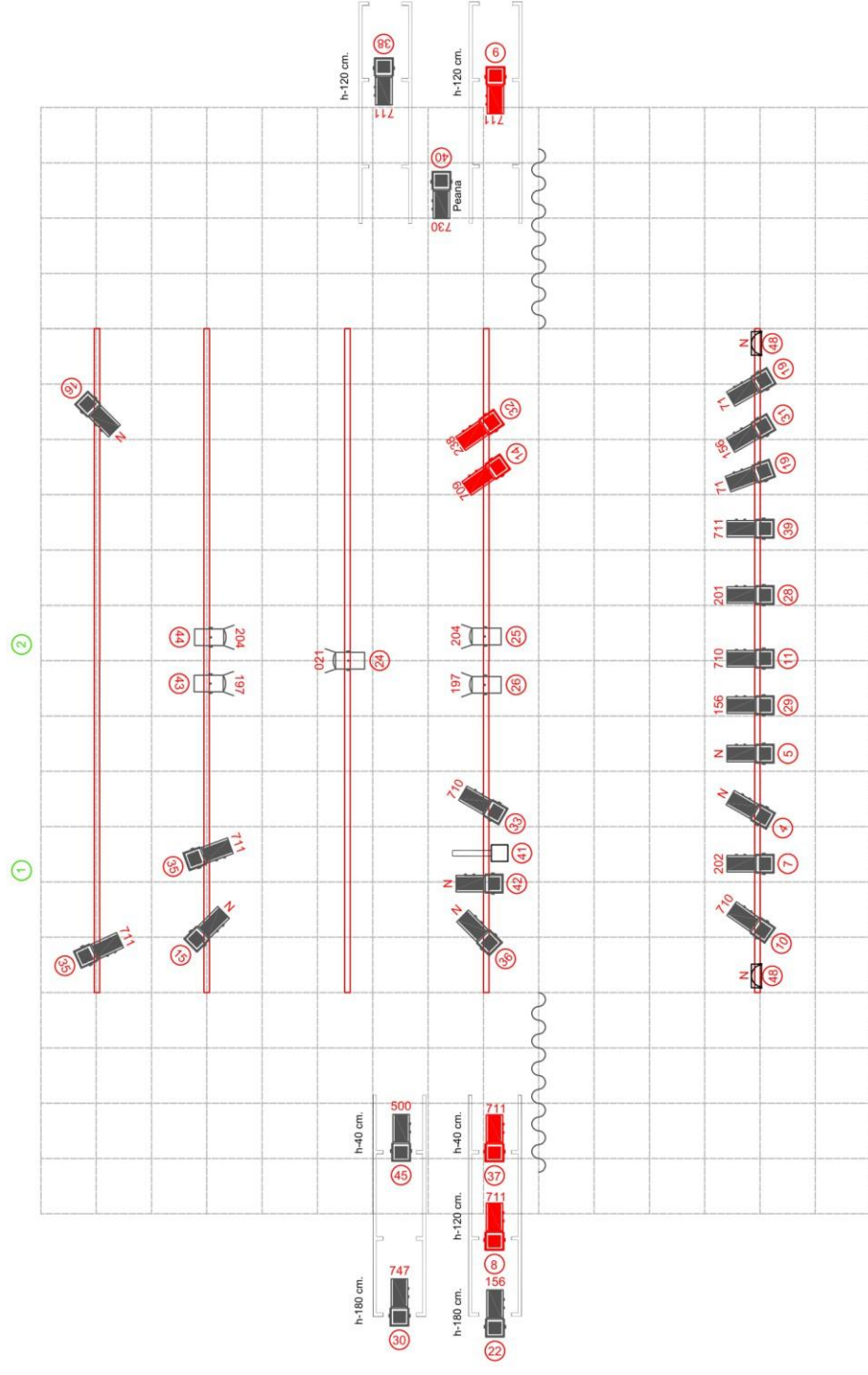
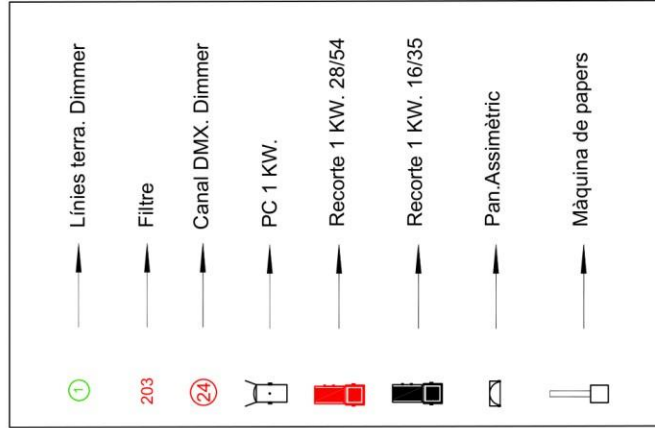
## ALTRES

- Aigua mineral envasada suficient per al muntatge, la funció i el desmuntatge

## PLA DE TREBALL

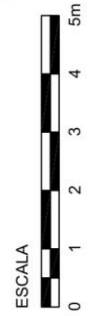
HORA	ACTIVITAT	PERSONAL
Primera hora (0:00h a 1:00h)	<ul style="list-style-type: none"><li>• Descàrrega</li><li>• Implantació del plànol de llums.</li></ul>	<ul style="list-style-type: none"><li>• 1 persona (pot ser del personal de muntatge)</li><li>• 2 elèctrics</li></ul>
Següent hora (1:00h a 2:00h)	<ul style="list-style-type: none"><li>• Decidir la ubicació de l'escenografia així com la dels monitors.</li><li>• Instal·lació de la cambra negra.</li><li>• Muntatge i implantació dels equipaments tècnics sobre l'escena i comprovació dels equips.</li></ul>	<ul style="list-style-type: none"><li>• 1 tècnic de so</li><li>• 2 elèctrics</li></ul>
Següent hora i mitja (2:00 h a 3:30h)	<ul style="list-style-type: none"><li>• Implantació de l'escenografia.</li><li>• Testejar equips de so i fer els ajusts previs a les proves.</li><li>• Distribució de l'atrezzo i la utilleria.</li><li>• Enfocament</li></ul>	<ul style="list-style-type: none"><li>• 1 tècnic de so</li><li>• 2 elèctric</li></ul>
Següent hora (3:30h a 4:30h)	<ul style="list-style-type: none"><li>• Proves de so amb els actors.</li><li>• Ajusts de memòries.</li></ul>	
Següent quart d'hora (4:30h a 4:45h)	<ul style="list-style-type: none"><li>• Entrada de públic.</li></ul>	
Següent hora (4:45h a 5:35h)	<ul style="list-style-type: none"><li>• <b>FUNCIÓ</b></li></ul>	<ul style="list-style-type: none"><li>• 2 elèctric</li><li>• 1 maquinista</li><li>• 1 tècnic de so</li></ul>
Següent quart d'hora (5:35h a 5:50h)	<ul style="list-style-type: none"><li>• Sortida de públic</li></ul>	
Següents dos hores (5:50h a 7:50h)	<ul style="list-style-type: none"><li>• Desmuntatge</li></ul>	
Següent mitja hora (7:50h a 8:20h)	<ul style="list-style-type: none"><li>• Càrrega</li></ul>	<ul style="list-style-type: none"><li>• 1 persona (pot ser del personal de muntatge)</li></ul>

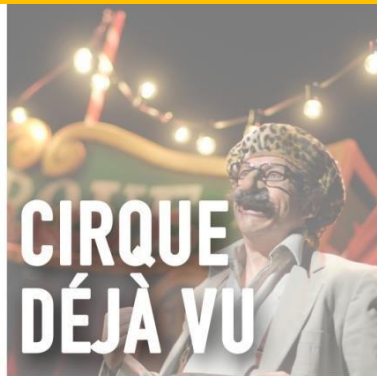
**Coordinació tècnica:** La Baldufa | +34 973 281 457 | [tecnic@labaldufateatre.com](mailto:tecnic@labaldufateatre.com)



Anjos Fernández  
 anjos@vtecnicos.com  
 +34659050451

"El meu pare es un ogre" La Baldufa





# PINOCCHIO

**COMPANYIA DE COMEDIANTS LA BALDUFA**  
CARRER DE MÚSIC VIVALDI 12 BX | 25003 LLEIDA  
T: +34 973 281 457 | +34 649 985 052

[www.labaldufateatre.com](http://www.labaldufateatre.com) | [baldufa@labaldufateatre.com](mailto:baldufa@labaldufateatre.com)

