

**MI PADRE ES UN OGRO**  
**DOSSIER TÉCNICO STANDARD**

**Nota preliminar:** **Mi Padre es un Ogro** es un espectáculo pensado para ser representado en un escenario de teatro. Técnicamente la característica más destacada tiene que ver con la situación del técnico encima de la escena, al igual que el control técnico. Éste se situará entre patas.

Esta situación del técnico obliga a disponer entre patas de la señal DMX, así como que los dos cables de señal de sonido (línea L y línea R) lleguen también hasta el control. La compañía trabaja con su propia mesa de luces y sólo necesita de los cables de señal y alimentación.

La que sigue corresponde a la ficha standard óptima (con 48 canales de regulación por dimmer) que garantiza mostrar el espectáculo en las condiciones en las que fue concebido. A partir de aquí la compañía optimizará la ficha del espacio adaptándolo siempre en beneficio del espectáculo o aceptar propuestas a la baja siempre y cuando el programador sea consciente y acepte las repercusiones artísticas que el recorte pueda suponer.

## ILUMINACIÓN

### PROYECTORES:

- 21 RECORTES ÁNGULO MEDIO 1KW
- 7 RECORTES ÁNGULO GRANDE 1 KW
- 6 PANORAMAS ASIMÉTRICOS 1000w

### CONTROL EN ESCENA

- 48 canales de dimmer (los canales representados en la planta de luces adjunta a la ficha corresponden a los canales de mesa)
- Mesa de luces de la compañía (ETC SMARTFADE con entrada DMX de CINCO puntas)

### OTROS:

- Luz de guardia suficiente entre patas y por el pasillo posterior a foro.
- Distribución de líneas reguladas (2 líneas reguladas. Ver planta adjunta) y directas (1 línea directa)
- Luz de sala regulada por mesa de luces
- Material suficiente para la electrificación de TODOS los focos dispuestos en el plano de luces adjunto. Los focos dispuestos en las líneas reguladas de suelo los traerá consigo la compañía.

**Nota:** La distribución de todos los equipos se realizarán según el plano de luces adjunto.

**Importante:** La solicitud de infraestructuras de luz que aporta el teatro, mencionadas anteriormente, están supeditadas a las disposiciones y números de líneas descritas en los planos adjuntos.

## SONIDO

- PA:
- Suficiente y adecuada a las características de la sala
- Control:
- La compañía utiliza la mesa del teatro (allá donde esté, o hace falta moverla) y le envía señal L y R des del "PACH" del teatro. El control técnico de la compañía se sitúa sobre la escena, detrás de una pata, a la derecha del público. Sería ideal tener una mesa de sonido en el escenario pero en caso de no disponer de ella no será necesario bajar la principal del teatro.
- Reproducción:
- Se reproduce el sonido mediante un ordenador
- Monitores:
- En 2 puntos de emisión de 300W mínimo (la cía decidirá su ubicación al llegar al espacio)

## ESPACIO Y MAQUINARIA

- Dimensiones óptimas de 9m de ancho x 8m de fondo x 7m a los que sumaríamos 1.5m por cada hombro.
- Dimensiones mínimas de 7m de ancho x 6m de fondo x 3.5m de altura.
- Se utilizará una vara de maquinaria a unos cinco metros de la cota cero. La vara se usará para colocar una cuerda en la que durante la función se colgará un títere.
- Cámara negra con calles de anchura regular, garantizando el aforo absoluto.
- 1 escalera de acceso a platea. Imprescindible pues los actores bajan a la misma durante la representación.

## PERSONAL (SEGÚN LAS NECESIDADES ESPECIFICADAS EN EL PLAN DE TRABAJO)

- 1 persona para la carga y descarga (puede ser del mismo personal de montaje) durante 1 hora a la llegada de la compañía y durante el desmontaje.
- 2 eléctricos durante todo el montaje.
- 1 técnico de sonido durante el montaje, la función y el desmontaje.
- El personal que el teatro considere necesario para la implantación de la cámara negra.

## CAMERINOS

- 1 camerino con capacidad suficiente para un total de 4 personas equipado con WC, sillas, colgadores, duchas con agua caliente, un enchufe al menos tipo Schuko 220V y un espejo.

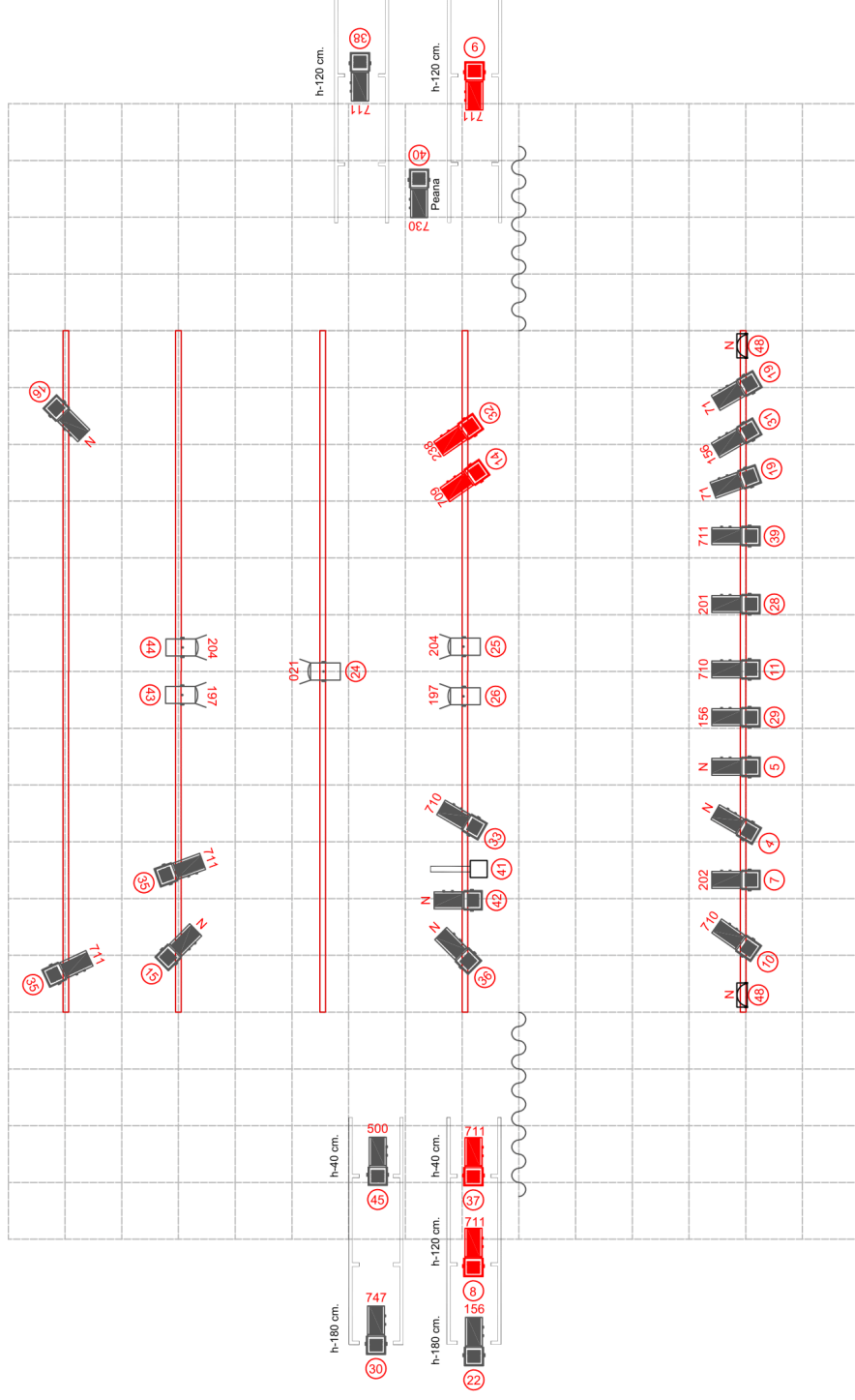
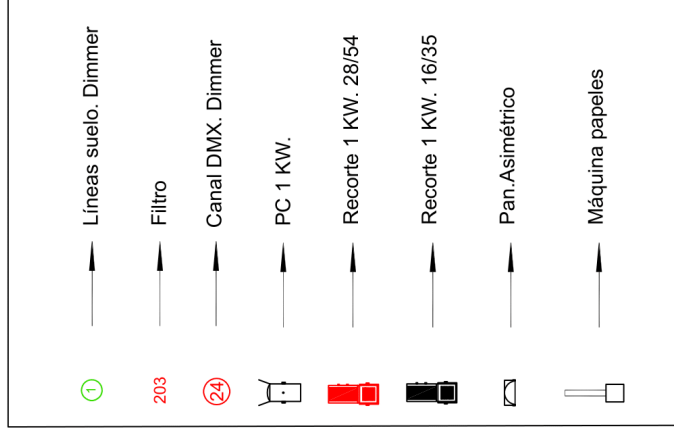
## OTROS

- Agua mineral envasada suficiente para el montaje, la función y el desmontaje.

## PLAN DE TRABAJO

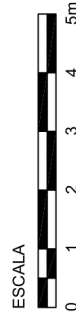
HORA	ACTIVIDAD	PERSONAL
Primera hora (0:00h a 1:00h)	<ul style="list-style-type: none"> <li>• Descarga.</li> <li>• Implantación del plano de luces.</li> </ul>	<ul style="list-style-type: none"> <li>• 1 persona (puede ser del personal de montaje)</li> <li>• 2 eléctricos</li> </ul>
Siguiente hora (1:00h a 2:00h)	<ul style="list-style-type: none"> <li>• Decidir la ubicación de la escenografía así como la de los monitores.</li> <li>• Instalación de la cámara negra</li> <li>• Montaje e implantación de los equipos técnicos sobre la escena y comprobación de los equipos.</li> </ul>	<ul style="list-style-type: none"> <li>• 1 técnico de sonido</li> <li>• 2 eléctricos</li> </ul>
Siguiente hora y media (2:00 h a 3:30h)	<ul style="list-style-type: none"> <li>• Implantación de la escenografía.</li> <li>• Chequeo de los equipos de sonido y ajustes previos a las pruebas.</li> <li>• Distribución del atrezzo y la utilería.</li> <li>• Enfoque.</li> </ul>	<ul style="list-style-type: none"> <li>• 2 eléctricos</li> <li>• 1 técnico de sonido</li> </ul>
Siguiente hora (3:30h a 4:30h)	<ul style="list-style-type: none"> <li>• Pruebas de sonido.</li> <li>• Ajuste de memorias.</li> </ul>	
Siguiente cuarto de hora (4:30h a 4:45h)	<ul style="list-style-type: none"> <li>• Entrada de público.</li> </ul>	
Siguiente hora (4:45h a 5:35h)	<ul style="list-style-type: none"> <li>• <b>FUNCIÓN</b></li> </ul>	<ul style="list-style-type: none"> <li>• 1 maquinista</li> <li>• 2 eléctricos</li> <li>• 1 técnico de sonido</li> </ul>
Siguiente cuatro de hora (5:35h a 5:50h)	<ul style="list-style-type: none"> <li>• Salida de público.</li> </ul>	
Siguientes dos horas (5:50h a 7:50h)	<ul style="list-style-type: none"> <li>• Desmontaje.</li> </ul>	
Siguiente media hora (7:50h a 8:20h)	<ul style="list-style-type: none"> <li>• Carga.</li> </ul>	<ul style="list-style-type: none"> <li>• 1 persona (puede ser del personal de montaje)</li> </ul>

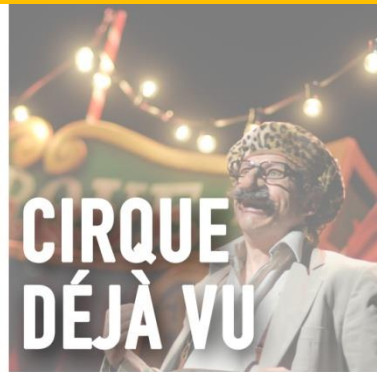
**Coordinación técnica:** Anjos Fernández | +34 659 050 451 | [anjos@vtecnicos.com](mailto:anjos@vtecnicos.com)



Anjos Fernández  
 anjos@vtechnics.com  
 +34659050451

"Mi padre es un ogro" La Baldufa





# PINOCCHIO

COMPANYIA DE COMEDIANTS LA BALDUFA

CARRER DE MÚSIC VIVALDI 12 BX | 25003 LLEIDA, ESPAÑA

T: +34 973 281 457 | +34 649 985 052

[www.labaldufateatre.com](http://www.labaldufateatre.com) | [baldufa@labaldufateatre.com](mailto:baldufa@labaldufateatre.com)

