

# *fantasmas* **DE GUERRA**

**DOSSIER DEL ESPECTÁCULO**



<b>NOTA DE DIRECCIÓN</b>	<b>2</b>
<b>SINOPSIS</b>	<b>3</b>
<b>EL PROYECTO</b>	<b>5</b>
<b>INFORMACIÓN GENERAL</b>	<b>6</b>
<b>FICHA ARTÍSTICA</b>	<b>6</b>
<b>FICHA TÉCNICA</b>	<b>8</b>
<b>PLANO DE LUCES</b>	<b>9</b>
<b>TRAYECTORIA</b>	<b>10</b>



## **NOTA DE DIRECCIÓN**

*Cuando La Baldufa me llamó, me pareció un reto: Aunque llevo más de diez años desarrollando proyectos de mediación artística y comunitaria con menores, como directora nunca había dirigido un espectáculo familiar. Y si ese espectáculo es producción de una compañía Premio Nacional, que lleva treinta años de profesión, fundada por varones, diez años mayores que yo... La mezcla iba a ser interesante.*

*Si además, para la creación partimos del libro del historiador Oriol Riart, "Érem Feres", sobre diarios de excombatientes de ambos bandos de la Guerra Civil española y hay que pensar cómo lo documental entra en el mundo de la infancia y cómo contamos la Guerra Civil, (tema que da miedo), a los niños, pero también a los adultos de cualquier índole política que les acompañen: ya es una valentía, una osadía incluso, para un espectáculo de artes escénicas para la Infancia y Juventud.*

*Y si encima te dicen: hay que hacerlo con humor, pero que se emocionen a ratos, y que sea muy Baldufa, pero que también tú te puedas reconocer: la búsqueda del consenso entre los cuatro creadores, está servida. No lo voy a negar, a veces miraba alrededor y me preguntaba: ¿qué hace una chica como yo, en un sitio como este?*

*Nuestro proceso ha estado genuinamente vinculado a la génesis del espectáculo, cada ensayo ha partido de la necesidad de encontrar la manera de entendernos, que es, al fin y al cabo, de lo que habla Fantasma de Guerra. Y para ello hemos abierto el proceso al barrio de La Mariola de Lleida, donde La Baldufa tiene su sede, y a cada uno de los espacios donde hemos realizado residencias. Lo han visto mayores y niños, hemos hecho talleres y hemos incorporado ideas locas de ahí.*

*Y en cada encuentro hemos ejercitado el diálogo de una manera sincera. Porque creemos, de verdad, que no hay otra manera.*

**Lucía Miranda.**

## SINOPSIS

Seròs, Lleida. Tres amigos inseparables crecen juntos entre juegos, risas y sueños compartidos. Hasta que un día, casi sin entender cómo, estalla una guerra: un conflicto entre hermanos que separa sus caminos. Cuando el tiempo los reencuentra, ya mayores, en una residencia de ancianos, los fantasmas del pasado vuelven a aparecer.

¿Cómo se dicen las cosas que nunca se han dicho?  
¿Por qué nos cuesta tanto escuchar al otro?  
¿Y pedir perdón?

*Fantasmas de Guerra* es un homenaje a las grandes amistades y una mirada a nuestra Guerra Civil en clave de humor. Inspirado en la obra *Érem Feres* (Pagès Editors, 2023), del historiador Oriol Riart, parte de los diarios reales de combatientes de ambos bandos para construir una dramaturgia original, cercana y profundamente humana.

Un espectáculo intergeneracional que invita a niños, jóvenes y adultos a compartir una historia sobre la amistad, el absurdo de los conflictos y un último intento de reconciliación. ¿O será ya demasiado tarde?







## EL PROYECTO

El espectáculo nace a partir de los **diarios personales auténticos de combatientes de la guerra civil española**, recogidos y analizados por el doctor en Historia, archivero y fotógrafo Oriol Riart en el libro **Érem Feres** (Pagès Editors, 2023). Un trabajo que explora las impresiones, los miedos, las necesidades y las emociones que **soldados de ambos bandos dejaron por escrito desde la primera línea del frente**, mientras la guerra transcurría.

Estos diarios, escritos **sin el filtro de la memoria ni la distancia del tiempo**, nos ofrecen una mirada directa y cruda a la **cotidianidad en los campos de batalla**. En ellos se relatan las privaciones, la soledad y el cansancio, pero también las esperanzas y los pequeños gestos que mantenían viva la humanidad entre las trincheras. Una experiencia común **más allá de los bandos**, que evidencia la **fragilidad y la vulnerabilidad** compartida por todas las personas obligadas a combatir

Aunque el espectáculo no es una adaptación literal del libro, este ha sido el punto de partida de una investigación escénica que busca dar voz a aquellas **vivencias personales**. La dramaturgia resultante pretende acercar esa realidad —**a menudo desconocida para los niños y jóvenes de hoy**— desde una mirada humana, cercana y empática, que incorpora el **humor** como recurso escénico para suavizar la crudeza del tema y generar un espacio de empatía y reflexión compartida con el público.

No hemos querido hacer un espectáculo sobre la Guerra Civil, sino una propuesta con una **mirada claramente antibelicista y reconciliadora**, que expone **la crueldad y el absurdo de cualquier conflicto armado** e invita al público a **reflexionar y a formularse sus propias preguntas**.

## INFORMACIÓN GENERAL

**Espectáculo de sala, con música en directo**

Edad recomendada: **a partir de 10 años**

Duración del espectáculo: **55'**

Número de intérpretes: **3**

Número de técnicos: **1**

Número de personas en gira: **4**

Tiempo aproximado de montaje: **5 h**

Tiempo aproximado de desmontaje: **2 h**

Dimensiones **mínimas** del espacio de actuación:

**9 m ancho x 7 m fondo x 3,80 m alto**

Dimensiones **óptimas** del espacio de actuación:

**10 m ancho x 8 m fondo x 5,5 m alto**

Estreno:

**Fira Mediterrània, Manresa, octubre 2025**



## FICHA ARTÍSTICA

Autoría: **La Baldufa:** Enric Blasi, Emiliano Pardo, Carles Pijuan y **Lucía Miranda**

Dirección: **Lucía Miranda**

Composición musical: **Òscar Roig**

Diseño de luces: **Horne Horneman**

Diseño escenográfico: **Carles Pijuan**

Diseño y confección de vestuario: **Rosa Solé y Associació La Nou**

Construcción de escenografía: **Juan Manuel Recio, Carles Pijuan**

Coordinación técnica: **Ferran López**

Asesoramiento Histórico: **Oriol Riart**

Intérpretes: **Enric Blasi / Emiliano Pardo / Carles Pijuan, y Pau Elias (músic)**

Voces en off Catalán y Castellano: **Begonya Ferrer**

Producción y Distribución: **La Baldufa**

Fotografía para el material gráfico: **David del Val**

Vídeo promocional: **Laia Navarra**

### **Coproducción:**

- Fira Mediterrània de Manresa
- Laboratorio de las Artes de Valladolid (LAVA)
- Transversal. Xarxa d'activitats culturals

### **Residencias y apoyo a la creación:**

- Teatre l'Artesà, del Prat de Llobregat
- Centre de Creació d'Arts Escèniques El Canal-Salt
- La Sala. Centre de Creació d'Arts per a les Famílies de Sabadell
- L'Estruch. Fàbrica de Creació de les Arts en Viu de Sabadell
- Teatre Municipal de l'Escorxador de Lleida
- Teatre La Unió d'Alpicat

### **Con el apoyo de:**

- Generalitat de Catalunya - Departament de Cultura - ICEC



# FICHA TÉCNICA

## ESPACIO Y MAQUINARIA

### DIMENSIONES DEL ESCENARIO

- Medidas mínimas: 9 m ancho × 7 m fondo × 3,80 m alto
- Medidas óptimas: 10 m ancho × 8 m fondo × 5,5 m alto
- Si el escenario es inclinado o no es totalmente plano, debe comunicarse previamente.

### CONDICIONES TÉCNICAS DEL ESPACIO

- Cámara negra
- El escenario debe estar libre a la llegada.
- Acceso de carga sin obstáculos.

### HUMO Y ALARMA DE INCENDIOS

- Se utiliza máquina de humo (aportada por la compañía).
- Debe gestionarse la desconexión temporal de la alarma:
  - Durante las pruebas técnicas
  - Durante la representación

*Para evitar activaciones accidentales provocadas por el humo escénico.*

### TIEMPO DE TRABAJO

- Tiempo de montaje: 5 h
- Tiempo de desmontaje: 2 h

## PLANO DE LUCES

- Distribución completa de equipos
- Asignación de canales
- Filtros
- Posiciones de enfoque

## ILUMINACIÓN

### MATERIAL QUE APORTA LA SALA

- 14 PC 1 kW
  - 2 PC (canal 25 del plano) destinados a luz de sala.

*Si la sala ya tiene luz regulada, no es necesario montarlos.*

- 7 recortes:
  - 5 recortes (15°–30°)
  - 2 recortes (25°–50°)
- 11 PAR LED

*Indicar marca y modelo/fixture. Si no encajan, la compañía puede traer a los suyos.*

### MATERIAL APORTADO POR LA COMPAÑÍA

- 6 Robe LEDBeam
- 5 candeleros. *Incluye 5 cableados entre 5 y 10 metros.*
- 1 retroproyector. *Incluye cable de 3 metros.*
- 1 foco de sombras. *Incluye cable de 8 metros.*
- 2 bombillas escénicas. *El cableado debe llegar hasta la escenografía.*

*Aclaración: aparatos regulados por dimmer; es necesario carga extra.*

### CONTROL

La compañía utiliza el software EOS Family para el control de luces. Se requiere una conexión DMX de 5 pines. En caso de disponer únicamente de DMX de 3 pines, será necesario facilitar un adaptador a DMX hembra para conectar la mochila del sistema EOS (aportada por la compañía).

### OTRAS NECESIDADES

- Líneas reguladas y directas según plano.
- 2 estructuras de calle

*El foco debe situarse a unos 80 cm del suelo.*

## SONIDO

### MATERIAL QUE APORTA LA SALA

- Sistema P.A.
- 2 monitores de escenario
- Cableado canon–canon para:
  - Micrófono de escenografía
  - 2 cajas DI
- Patch lateral por microfonía inalámbrica

### MATERIAL APORTADO POR LA COMPAÑÍA

- Micro de escenografía
- 2 cajas DI
- 4 micrófonos inalámbricos

### CONTROL DE SONIDO

- Mesa de mínimo 10 canales
- Reverberación y delay necesarios.*

*Si no hay efectos, la compañía aporta su propia mesa.*

*El técnico debe saber programar los efectos.*

- Entrada minijack

## CAMERINOS Y OTROS

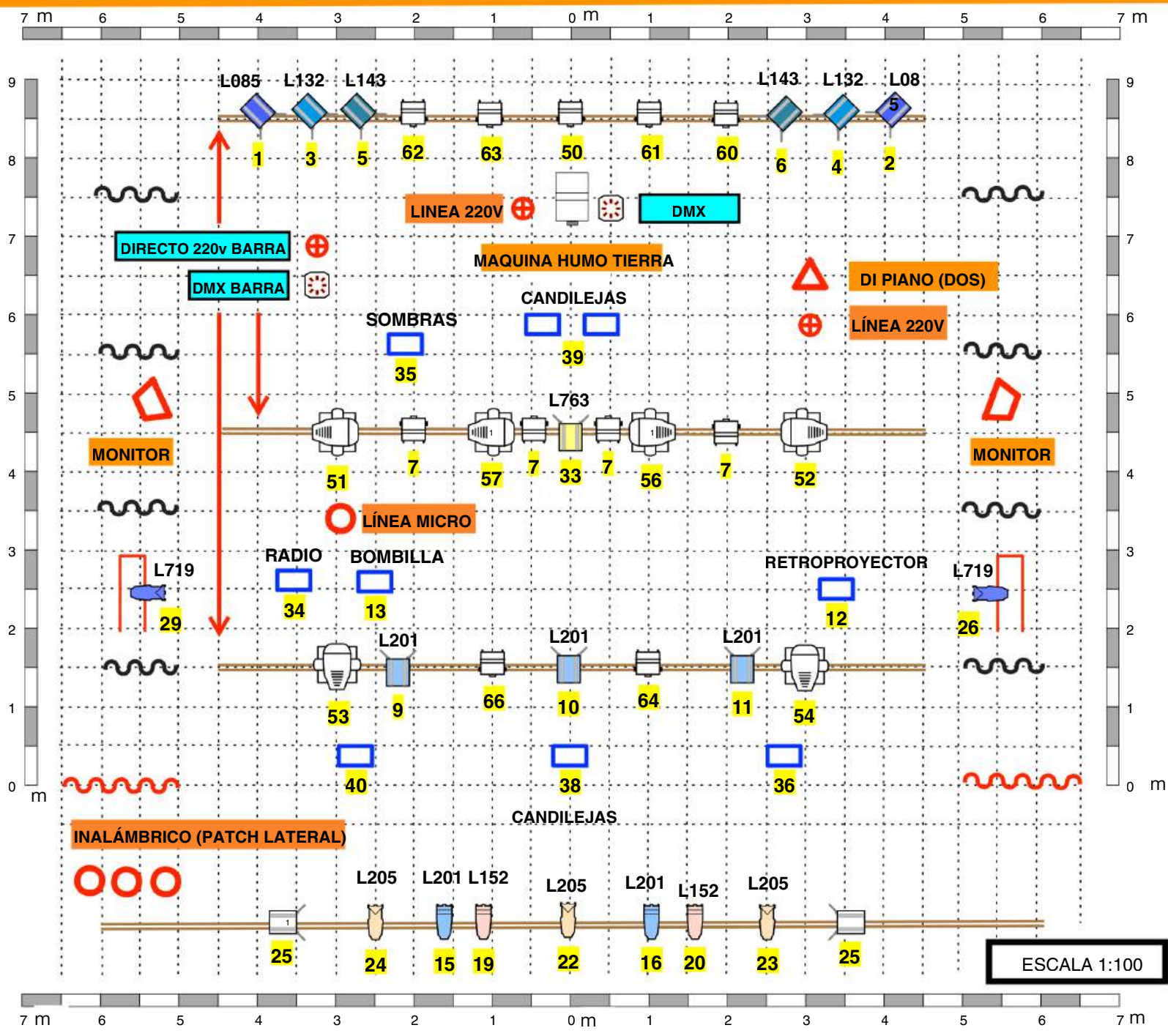
- 1 camerino equipado con WC, sillas, percheros, duchas con agua caliente y mínimo un espejo.
- Agua mineral embotellada suficiente para el montaje, la función y el desmontaje.

## PERSONAL NECESARIO

- 2 personas para carga / descarga
- 1 maquinista
- 1 técnico de luces
- 1 técnico de sonido

**COORDINACIÓN TÉCNICA:** La Baldufa

+34 973 281 457 | [tecnica@labaldufateatre.com](mailto:tecnica@labaldufateatre.com)



## "FANTASMAS DE GUERRA"

### FILTRO (L134)



Channel 50

- RECORTE 15°-30° (Similar)
- RECORTE 25°-50° (Similar)
- BOMBILLAS (COMPAÑIA)
- ESTRUCTURA CALLE
- PAR LED (COMPAÑIA)
- LÍNEA 220V
- ROBE LEDBeam (COMPANYIA)
- DI (COMPAÑIA)
- MONITORS
- MAQUINA HUMO (COMPAÑIA)
- LÍNEA MICRO
- PC 1KW
- SEÑAL DMX

LA BALDUFA TEATRE  
+34 973 28 14 57  
tecnica@labaldufateatre.com

# TRAYECTORIA: LA BALDUFA

*Premio Nacional de Artes Escénicas para la Infancia y la Juventud 2020*

La **Compañía de Comediantes La Baldufa** se creó en Lleida en **1996**. Durante estos **30 años** hemos apostado por crear espectáculos de artes escénicas **innovadores y de calidad**, concebidos para ser disfrutados por personas de todas las edades, con especial atención al **público infantil y familiar**.

Uno de los aspectos que definen el ADN de La Baldufa es que toda nuestra creación —e incluso el día a día de la compañía— tiene un **trasfondo de compromiso social** que nos acompaña desde los inicios.

A la hora de crear, **combinamos esta conciencia social con un universo visual propio**, siempre al servicio de la dramaturgia. El clown y el **teatro gestual** son los lenguajes en los que nos sentimos más cómodos, aunque también nos gusta **experimentar y fomentar el mestizaje artístico**, combinando diferentes disciplinas. Nuestro proceso creativo es **lento, profundo y global**: cocinamos los espectáculos a fuego lento y, durante el proceso de producción, **apostamos por residencias y cierres en teatros** para sumergirnos plenamente en la creación y **tejer vínculos con el territorio que nos acoge**.

Somos **milитantes del teatro para todos los públicos**, aunque ponemos la mirada especialmente en la **infancia y la juventud**, porque creemos que el contacto con el arte en esta etapa es esencial para **formar ciudadanos críticos y sensibles**. Por eso defendemos que los espectáculos infantiles y familiares deben tener la **misma calidad y exigencia** que cualquier propuesta para adultos. Con esta convicción, y **porque defendemos los derechos culturales** de todas las personas, formamos parte de las asociaciones **CIATRE, TTP y ASSITEJ**.

En el año **2020** tuvimos el honor de recibir el **Premio Nacional de Artes Escénicas para la Infancia y la Juventud**, otorgado por el **Ministerio de Cultura y Deporte del Gobierno de España**. Un galardón que reconoce la trayectoria de la compañía y destaca «la concepción del espectador como un ser capaz, crítico y reflexivo, sea cual sea su edad», así como la capacidad de crear universos «de gran riqueza poética y visual».

Con los espectáculos producidos a lo largo de estos años, la compañía ha recibido también **diversos reconocimientos**. Entre ellos, el sello **RECOMENDADO**, otorgado por la Red Española de Teatros, Auditorios y Festivales de Titularidad Pública, para la mayoría de nuestras producciones.

Durante estos años hemos tenido la oportunidad de actuar en numerosos escenarios y festivales nacionales, como el **Teatre Nacional de Catalunya**, el **Gran Teatre del Liceu**, la **Fira de Teatre al Carrer de Tàrraga**, el **Festival Grec de Barcelona**, el **Teatro Español**, el **Centro Dramático Nacional**, el **Teatro de la Abadía de Madrid** o la **Fira de Titelles de Lleida**.

También hemos llevado nuestras obras a más de **20 países** y actuado en **escenarios y festivales de referencia internacional**. Además, hemos realizado diversas **residencias fuera del Estado** y hemos formado parte de la **mayoría de circuitos y redes teatrales catalanas y españolas**.

Fruto de la **inquietud social** que nos impulsa, desde hace años desarrollamos **pequeñas acciones sociales y culturales en el barrio donde tenemos nuestro local**, una zona con un alto índice de segregación, población migrante, pobreza y exclusión social. Desde el año 2022 impulsamos allí el **Festival d'arts en viu Enre9** con el objetivo de empoderar y dinamizar la zona y a sus habitantes. Desde 2008 y hasta 2023, también organizamos el **Festival Esbaiola't** en Esterri d'Àneu, un festival nacido con la idea de ofrecer cultura de calidad para los **niños y las familias de las Valls d'Àneu**, en el **Pirineo catalán**.



Companyia de Comediants La Baldufa, SCCL

C/ Músic Vivaldi, 12, baixos

25003 Lleida

[www.labaldufateatre.com](http://www.labaldufateatre.com)



#### Coproducció:



#### Con el apoyo de:



#### Residencias, colaboraciones y apoyo a la creación:

