

# ImPERFECT

Réalisé par Sol Picó

## FICHE TECHNIQUE

 PREMIO NACIONAL  
DE ARTES ESCÉNICAS PARA LA  
INFANCIA Y LA JUVENTUD 2020



La Baf d'Ufa



PRIX DU  
MEILLEUR  
SPECTACLE DE  
GRAND FORMAT  
FETEN 2023

# FICHE TECHNIQUE

**ImPERFECT** est un spectacle conçu pour être joué sur une scène de théâtre. Ce qui suit correspond à la fiche technique standard, qui garantit de montrer le spectacle dans des conditions idéales. A partir de là, la compagnie peut utiliser et optimiser la fiche technique de la salle au profit du spectacle. Elle peut aussi, accepter d'autres propositions techniques moins complètes, à la condition que le programmateur en soit conscient et accepte les répercussions artistiques que peut engager cette réduction. De toute façon, dans le cas où une fiche technique adaptée à la fiche technique standard serait proposée, le personnel et l'espace minimal requis ne peuvent pas être réduits.

## LUMIÈRES

### Projecteurs

- 13 découper 25° 50°
- Robe LedBeam 150 (fournis par la compagnie)
- 12 parleds (fournis par la compagnie)

### Autres

- Lumière latérale suffisante ainsi que lumière du couloir du fond.
- Distribution des lignes régulées et directes au sol-voir le plan joint.
- Lumière régulée de salle -et, si possible, contrôlée-par la console de lumières.
- Matériel suffisant pour l'électrification de TOUS les projecteurs disposés sur le plan de lumières joint ainsi comme ceux des lignes au sol.
- Il faut charger les dimmers de chacun de cinq canaux du sol.
- Nous fournissons les câbles du courant et les DMX suffisants aux portables et parleds, mais nous sollicitons que le signal DMX arrive aux quatre barres que nous utilisons. Connecteur DMX de 3 pins.
- Nous apportons notre table de lumières.

Remarque: La distribution du matériel se fera selon le plan de lumières ci-joint.

## SON

- **PA** Suffisant et adapté aux caractéristiques de la salle.
- Mac avec Qlab dans la cabine de son.
- **Monitors:** l'option idéale est de 2 sidefills et 2 moniteurs supplémentaires au fond de la scène pour garantir une couverture totale et une pression sonore adéquate sur scène. L'emplacement des équipes sera décidé à l'arrivée de la compagnie.

## PERSONNEL

Le personnel requis pour le montage est:

- 1 personnes pour le chargement et le déchargement
- 2 machinistes (1 minimum).
- 1 régisseur des lumières.
- 1 régisseur de son.

Ils doivent connaître parfaitement les équipements de son et de lumière de la salle.

## LOGES ET AUTRES

- 1 loge de capacité suffisante pour un total de 4 personnes équipée de WC, chaises, portemanteaux, douches avec eau chaude, une prise type Schuco de 220V (minimum) et minimum un miroir.
- Eau minérale en bouteille suffisante pour le montage, la représentation et le démontage.

## ESPAI I MAQUINÀRIA

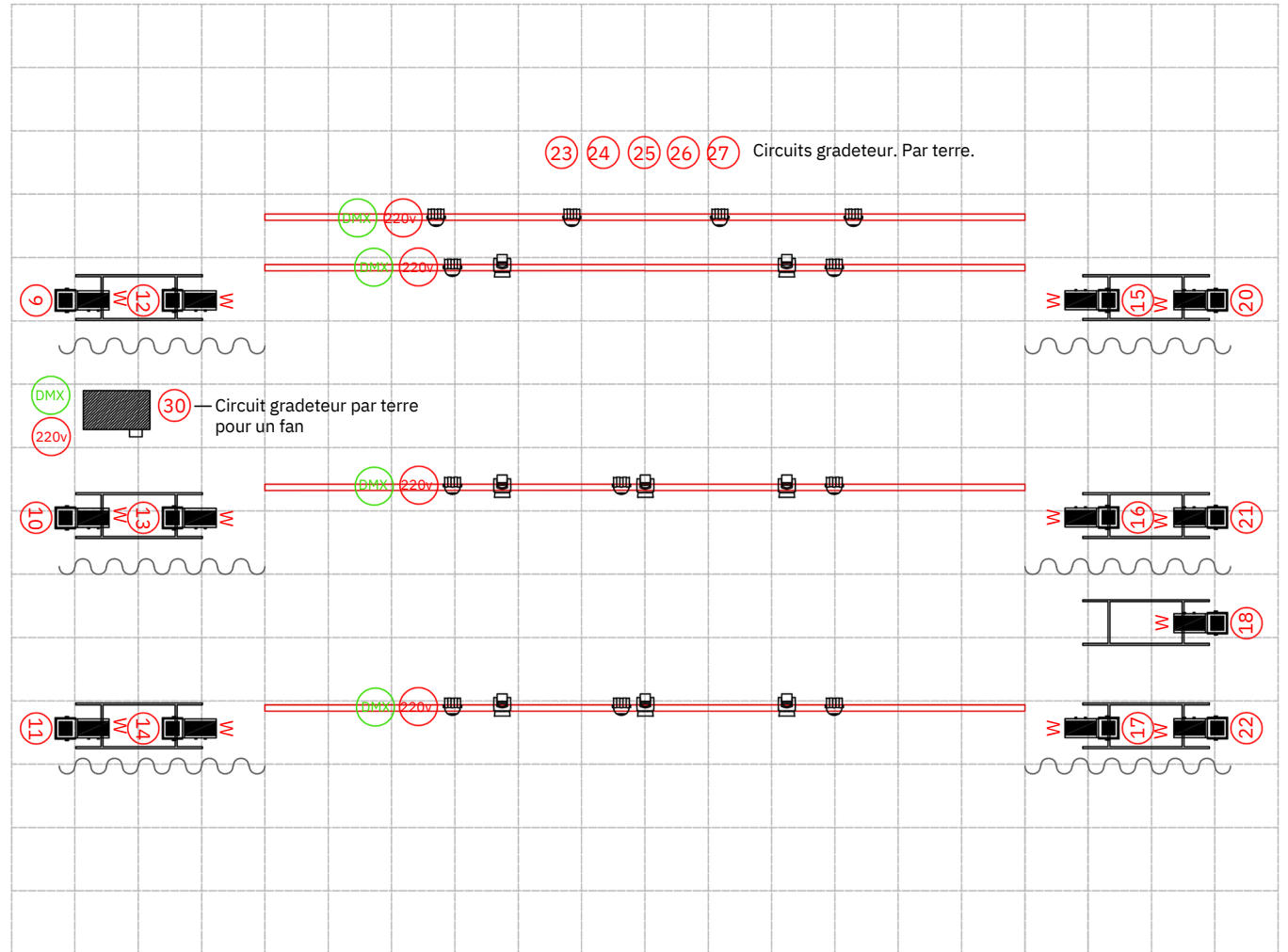
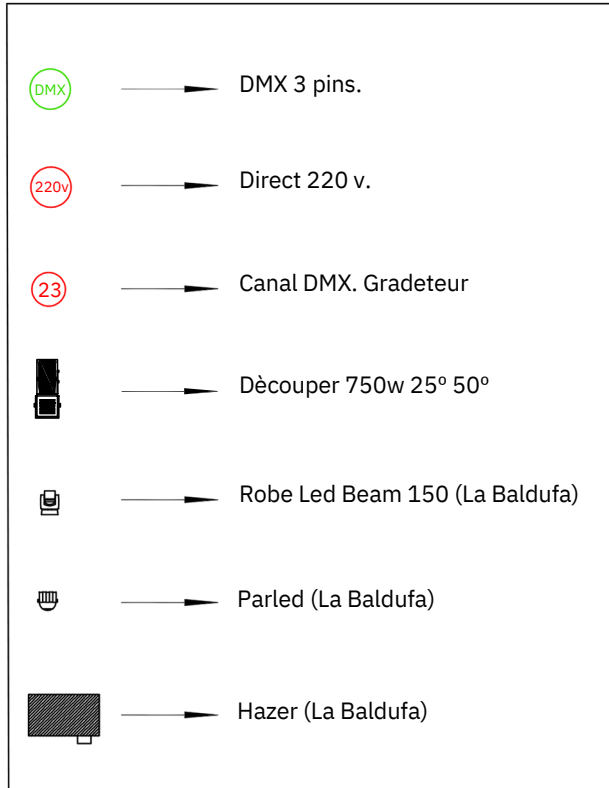
- Dimesions: 12m large x 10m de profondeur x 6m hauteur.
- Chambre noire de taille normale garantissant une capacité maximale.
- 1 escalier d'accès à la scène depuis le public.
- Linoléum noir 8 x 8 m.
- La scénographie est constituée d'une toile de 10x8m qui bouge pendant le spectacle. Les mouvements sont effectués par des cordes qui sont attachés à des socles en bois sur la scène (6 au total. 3 par côté) et à des petites poulies posées sur une structure rectangulaire (formée par des tubes de carbone très légers) que l'on accroche à l'aide de griffes à 3 barres du théâtre.
- S'il n'y a pas la possibilité de clouer les socles au sol du théâtre, il faudrait utiliser des poids (Environ 40 Kgs par socle).
- La sélection des barres pour insérer les tubes se fera à l'arrivée au théâtre, ainsi que le réglage final de la caméra noire.
- La hauteur de travail des barres sera de 6 mètres.
- De la fumée Hazer est projetée pendant le spectacle.

**COORDINATION TECHNIQUE:** Anjos Fernández  
+34 659 050 451 | anjos@vtecnicos.com

# PROGRAMME DE TRAVAIL

HORAIRE	ACTIVITÉ	PERSONNEL
Première heure et demie (0:00h a 1:30h)	<ul style="list-style-type: none"><li>• Déchargement</li><li>• Implantation du plan de lumières</li><li>• Décider l'emplacement de la scénographie ainsi que des moniteurs</li><li>• Mise en place de la scénographie</li><li>• Installation de la chambre noire</li><li>• Montage et mise en place des équipements techniques sur scène et vérification des équipements</li></ul>	<ul style="list-style-type: none"><li>• 2 personnes déchargement</li><li>• 2 techniciens polyvalents</li><li>• 1 machiniste</li></ul>
Demi-heure suivante (1:30h a 2:00h)	<ul style="list-style-type: none"><li>• Pose du linoléum</li><li>• Tester le matériel de son et faire les réglages préalables aux essais</li><li>• Distribution de l'atrezzo et des outils</li></ul>	<ul style="list-style-type: none"><li>• 2 techniciens polyvalents</li></ul>
Deux heures et demie suivantes (2:00h a 4:30h)	<ul style="list-style-type: none"><li>• Mise au point</li><li>• Réglages des mémoires</li><li>• Répétition</li></ul>	<ul style="list-style-type: none"><li>• 2 techniciens polyvalents</li></ul>
Demi-heure suivante (4:30h a 5:00h)	<ul style="list-style-type: none"><li>• Entrée du public</li></ul>	<ul style="list-style-type: none"><li>• 2 techniciens polyvalents</li></ul>
Trois quarts d'heure suivants (5:00h a 5:45h)	<ul style="list-style-type: none"><li>• <b>REPRÉSENTATION</b></li></ul>	<ul style="list-style-type: none"><li>• 2 techniciens polyvalents</li></ul>
Quart d'heure suivant (5:45h a 6:00h)	<ul style="list-style-type: none"><li>• Sortie du public</li></ul>	<ul style="list-style-type: none"><li>• 2 techniciens polyvalents</li></ul>
Heure suivante (6:00h a 7:00h)	<ul style="list-style-type: none"><li>• Démontage</li></ul>	<ul style="list-style-type: none"><li>• 2 techniciens polyvalents</li></ul>
Demi-heure suivante (7:00h a 7:30h)	<ul style="list-style-type: none"><li>• Chargement</li></ul>	<ul style="list-style-type: none"><li>• 2 personnes chargement</li></ul>

# PLAN D'ÉCLAIRAGE





Companyia de Comediants La Baldufa, SCCL

C/ Músic Vivaldi, 12, baixos

25003 Lleida

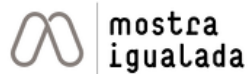
[baldufa@labaldufateatre.com](mailto:baldufa@labaldufateatre.com)

[www.labaldufateatre.com](http://www.labaldufateatre.com)

+34 973 281 457



## COPRODUCTION



## PARTENAIRES



## AVEC LE SOUTIEN DE

