

fantômes
DE GUERRE

FICHE TECHNIQUE



FICHE TECHNIQUE

PLATEAU & MACHINERIE

DIMENSIONS DU PLATEAU

- Minimum : 9 m d'ouverture × 7 m de profondeur × 3,80 m de hauteur
- Optimal : 10 m d'ouverture × 8 m de profondeur × 5,5 m de hauteur
- Si le plateau est en pente ou n'est pas complètement plat, merci de nous en informer à l'avance.

CONDITIONS DU PLATEAU

- Boîte noire
- Plateau dégagé à notre arrivée
- Accès dégagé pour le chargement et le déchargement

FUMÉE SCÉNIQUE ET SYSTÈME INCENDIE

- Une machine à fumée est utilisée (fournie par la compagnie).
- Le système d'alarme incendie devra être temporairement désactivé :
 - pendant les répétitions techniques
 - pendant les représentations

Ceci est nécessaire afin d'éviter un déclenchement accidentel provoqué par la fumée scénique.

TEMPS DE TRAVAIL

- Temps de montage : 5 h
- Temps de démontage : 2 h

PLAN DE FEU

- Plan lumière complet
- Affectation des circuits
- Filtres
- Implantation lumière

LUMIÈRE

ÉQUIPEMENT FOURNI PAR LE LIEU D'ACCUEIL

- 14 PC 1 kW
 - 2 PC (canal 25 du plan lumière) pour l'éclairage salle

Si le lieu dispose déjà d'un éclairage salle graduable, ces projecteurs ne sont pas nécessaires.

- 7 découpes profil :
 - 5 (15°-30°)
 - 2 (25°-50°)
- 11 PAR LED

Merci de préciser la marque et le modèle des projecteurs. Si cela n'est pas possible, la compagnie pourra fournir son propre matériel.

MATÉRIEL FOURNI PAR LA COMPAGNIE

- 6 Robe LEDBeam
- 5 feux de la rampe (candilejas) avec câblage inclus (5 à 10 m)
- 1 rétroprojecteur avec câble de 3 m.
- 1 rétroprojecteur portatif avec câble de 8 m.
- 2 ampoules pratiques (prévoir un câblage jusqu'au plateau)

Remarque : les appareils pilotés par gradateur nécessitent une charge supplémentaire.

RÉGIE LUMIÈRE

La compagnie utilise le logiciel EOS Family pour la conduite lumière. Une connexion DMX 5 broches est requise. Si le lieu ne dispose que d'un DMX 3 broches, la compagnie fournira un adaptateur.

BESOINS COMPLÉMENTAIRES

- Gradateurs DMX selon le plan lumière
- 2 structures type tours lumière

La hauteur de focus doit être d'environ 80 cm du sol.

SON

ÉQUIPEMENT FOURNI PAR LE LIEU D'ACCUEIL

- Système P.A.
- 2 retours de scène
- Câblage XLR pour :
 - micro sur pied
 - 2 DI
- Patch latéral pour microphones HF

ÉQUIPEMENT FOURNI PAR LA COMPAGNIE

- Micro sur pied
- 2 DI
- 4 microphones HF

RÉGIE SON

• console de mixage: minimum 10 voices
Réverbération et delay requis.
Si les effets ne sont pas disponibles, la compagnie apportera sa propre console.

Le technicien doit pouvoir programmer les effets.

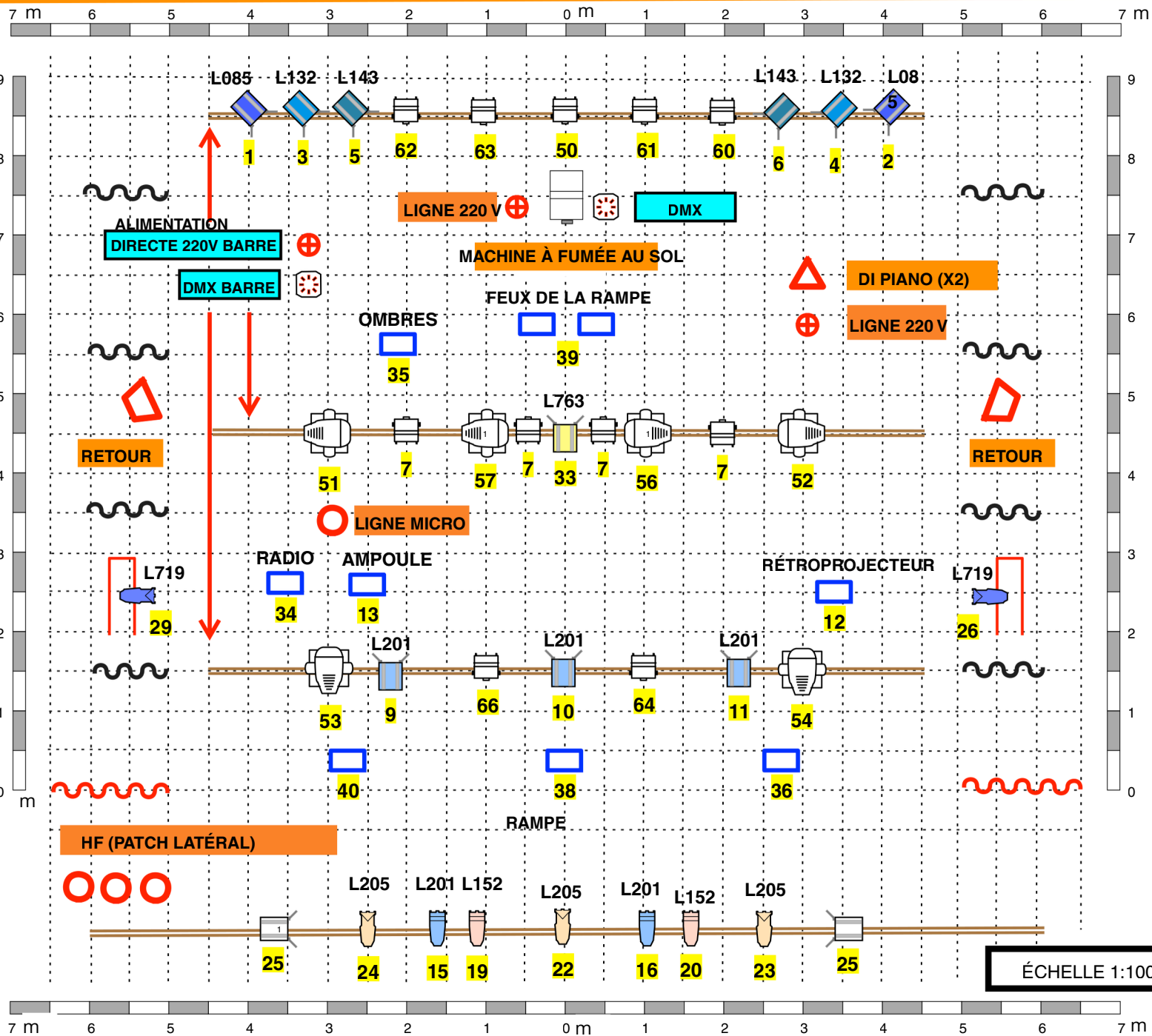
- entrée mini-jack

LOGES & ACCUEIL

- 1 loge équipée avec WC, chaises, cintres, douche avec eau chaude au minimum pendant une heure.
- Eau minérale en quantité suffisante pour le montage, la représentation et le démontage.

PERSONNEL TECHNIQUE REQUIS

- 2 personnes pour le chargement / déchargement
- 1 technicien·ne plateau
- 1 technicien·ne lumière
- 1 technicien·ne son



FANTÔMES DE GUERRE

FILTRE (L134)

Canal 50

- DÉCOUPE 15°-30°
- DÉCOUPER 25°-50°
- AMPOULES (COMPAGNIE)
- STRUCTURE LATÉRALE
- PAR LED (COMPAGNIE)
- LIGNE 220 V
- ROBE LEDBeam (COMPAGNIE)
- DI (COMPAGNIE)
- RETOURS
- MACHINE À FUMÉE (COMPAGNIE)
- LIGNE MICRO
- PC 1KW
- SIGNAL DMX

LA BALDUFA
 +34 973 28 14 57
 tecnica@labaldufateatre.com



Companyia de Comediants La Baldufa, SCCL

C/ Músic Vivaldi, 12

25003 Lleida

www.labaldufateatre.com



Coproduction :



Avec le soutien de :



Résidences artistiques, collaborations et soutien à la création :

