

Amal

FITXA TÈCNICA



La Baldufa

PREMIO NACIONAL DE ARTES ESCÉNICAS
PARA LA INFANCIA Y LA JUVENTUD 2020

FITXA TÈCNICA. REQUISITS DE SALA

ESPAI I MAQUINÀRIA

- Mesures **mínimes** de l'espai d'actuació:
8m ample x 6m fons x 4,70m alt.
- Mesures **òptimes** de l'espai d'actuació:
10m ample x 8m fons x 6m alt.
- Cambra negra en disposició de carrers d'ample regular, garantint l'aforament absolut.
- En cas que l'escenari estigui inclinat i no sigui absolutament pla, consultar amb la companyia.
- Durant l'espectacle s'utilitza màquina de fum (aportada per a la companyia).
- Temps aproximat de muntatge: **5h**
- Temps aproximat de desmuntatge: **1h**

SO

- Sistema d'altaveus adequat a les característiques de la sala i l'aforament.
- Taula de so (només s'utilitza un canal estèreo).
- 2 Monitors a mode de sidefills.

LLUM

Focus:

- 10 parleds.
- 17 retalls angle mitjà (8 15°-30° | 9 25°-50°).
- 18 pc's 1kW.
- La companyia viatja amb la seva taula de llums.

Altres:

- Distribució de línies regulades i directes a terra tal com s'indica en el plànol.
- 6 estructures de carrers per posar focus a diferents altures.
- Llum de sala regulada -i, si és possible, controlada- per taula de llums.
- Material suficient per a l'electrificació de TOTS els focus disposats en el plànol de llums, així com en el de línies a terra.

Nota: La distribució dels equipaments es farà segons el següent plànol de llums següent.

PERSONAL

El personal necessari serà:

- 2 persones per càrrega i descàrrega.
- 2 maquinistes (1 mínim).
- 1 tècnic de llums.
- 1 tècnic de so.

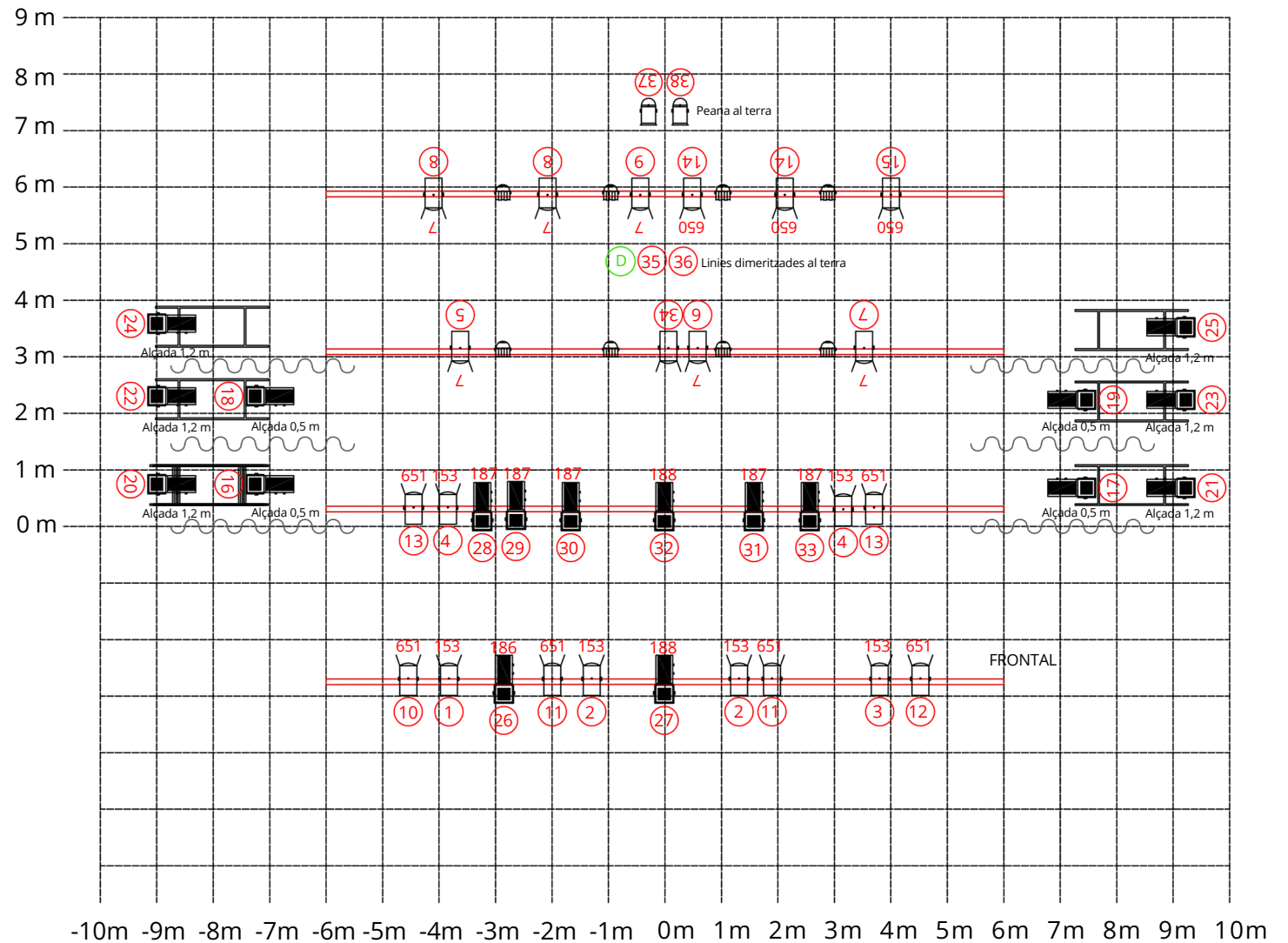
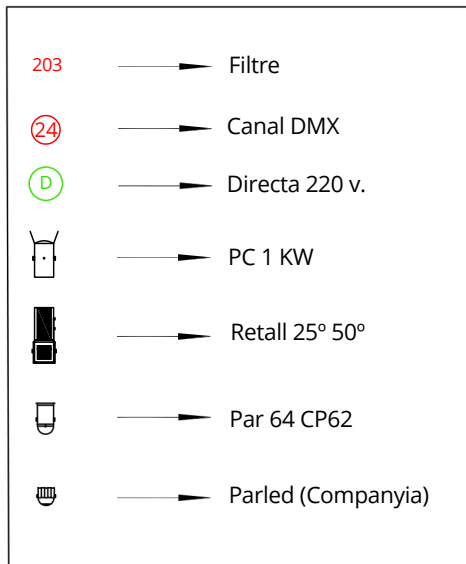
Que coneguin perfectament l'equipament del teatre.

CAMERINOS I ALTRES

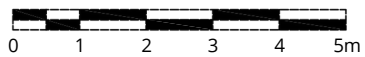
- 1 camerino equipat amb WC, cadires, penjadors, dutxes amb aigua calenta i mínim d'un mirall.
- Aigua mineral envasada suficient per al muntatge, funció i desmuntatge.

COORDINACIÓ TÈCNICA: Anjos Fernández | +34 659 050 451 | anjos@vtecnicos.com

PLÀNOL DE LLUMS



ESCALA



FITXA TÈCNICA. REQUISITS DE CARRER

ESPAI I MAQUINÀRIA

- Mesures **mínimes** de l'espai d'actuació:
8m ample x 6m fons x 4,70m alt.
- Mesures **òptimes** de l'espai d'actuació:
10m ample x 8m fons x 6m alt.
- Terra pla i anivellat.
- Es necessita un escenari mínim de 8 m d'ample x 6 m de fons. Altura entre 0,60 i 1,20 m (No aportat per la companyia). O bé seure el públic en grada.
- 1 endoll tipus Shuco de 16 ampers al darrere de l'escenari.
- El públic s'ha de situar frontalment.
- Durant l'espectacle s'utilitza màquina de fum (aportada per la companyia).

- Temps aproximat de muntatge: **4h**
- Temps aproximat de desmuntatge: **1h**

SO

- Sistema d'altaveus adequat a les característiques de la sala i l'aforament.
- Taula de so (només s'utilitza un canal estèreo).
- 2 Monitors a mode de sidefills.

LLUM

En cas que l'actuació sigui de nit, consultar a la companyia.

CAMERINOS I ALTRES

- 1 camerino equipat amb WC, cadires, penjadors, dutxes amb aigua calenta i mínim d'un mirall.
- Aigua mineral envasada suficient per al muntatge, funció i desmuntatge.

PERSONAL

IMPRESINDIBLE mínim 2 persones de càrrega i descàrrega, i ajuda al muntatge





Companyia de Comediants La Baldufa, SCCL

C/ Músic Vivaldi, 12, baixos

25003 Lleida

www.labaldufateatre.com



COPRODUCCIÓ



AMB EL SUPORT DE

 Generalitat de Catalunya
Departament de Cultura

 Institut Català de les
Empreses Culturals



 institut
ramon llull

CENTRO DI RESIDENZA ARTISTICA DELLA LOMBARDIA
INTERCETTAZIONI