

Amal

DOSSIER DE L'ESPECTACLE



La Baldufa

PREMIO NACIONAL DE ARTES ESCÉNICAS
PARA LA INFANCIA Y LA JUVENTUD 2020



SINOPSI	2
EL PROJECTE	4
INFORMACIÓ GENERAL	5
FITXA ARTÍSTICA	5
FITXA TÈCNICA: SALA	7
PLÀNOL DE LLUMS	8
FITXA TÈCNICA: CARRER	9
LA CRÍTICA	11
TRAJECTÒRIA	13

Com a companyia teatral, creiem fermament en la nostra responsabilitat envers la realitat que ens envolta. Pensem que el teatre ha de ser un reflex crític de la societat, un espai des d'on qüestionar-nos les normes establertes i un pretext per contribuir a la construcció d'un món més just i empàtic.

Per fer-ho, intentem escoltar i viure de forma conscient les problemàtiques que ens afecten cada dia. Per aquest nou espectacle, hem posat l'orella i el cor a una de les realitats que més ens toca i interpel·la: el barri de la Mariola de Lleida, on tenim el nostre local. Es tracta d'un barri històricament estigmatitzat i travessat per profundes desigualtats socials, però que alhora ha demostrat en moltes ocasions la seva resiliència i fortalesa. Al llarg dels anys, hem pogut conèixer de prop les seves històries, realitats i potencialitats. Aquesta relació amb la comunitat que ens envolta és la que ens ha inspirat a explicar la història d'Amal, qui, com molts dels habitants d'aquest barri, ha hagut de deixar la seva terra a la recerca d'una vida millor.

La d'Amal és una història universal que ens pot ressonar a tots i totes, independentment dels nostres orígens, procedència o experiència vital. En un moment en què les arts escèniques afronten importants reptes per atreure nous públics, apostar per narratives diferents que donin veus a nous protagonistes, permet que públics diversos puguin venir als teatres i sentir-se identificats amb les històries que s'hi expliquen.

Tot plegat ho presentem en un format totalment innovador per nosaltres. Hem fusionat circ de màxim nivell, de la mà de la Laia Gómez i Ona Vives, amb l'estil característic i l'univers propi de la companyia, que ha estat el nostre segell distintiu durant més de vint-i-set anys de trajectòria.

Companyia de Comediants La Baldufa



Espectacle **FINALISTA**
als **XXVI Premis de la Crítica**
d'Arts Escèniques
en la categoria
Espectacle Nacional de Circ



SINOPSI

6 de setembre. Començo el viatge a Europa.

8 de setembre. La nit és fosca. La mar està enfadada.

10 de setembre. Ho he aconseguit. He creuat el Mediterrani.

A la perifèria d'una ciutat qualsevol, en un vell pati, Amal s'amaga en plena fugida. És una jove que després de viure els horrors de la guerra ha hagut de deixar el seu país per buscar refugi a Europa. No sap que en aquell indret, una altra noia també ha buscat refugi per escapar de les seves pròpies angoixes i preocupacions. Potser descobreixen que comparteixen més del que podien imaginar... Que malgrat les diferències, les dues anhelan trobar un lloc segur on sentir-se acollides i lliures de la violència i la incertesa.

Amal, en àrab, significa esperança. I això volem que sigui aquest relat. Una història sobre **les persones, la vida i l'esperança de crear un món millor.** En un moment complex i difícil en moltes vessants, pensem que els artistes hem de prendre part, implicar-nos i comprometre'ns amb la societat en què vivim. Això passa també per explicar històries que facin pensar, propostes que interpel·lin al públic, que remoguin. Que reforcin el paper de la cultura com aquell baluard de llibertat des d'on forgem un esperit crític necessari per reinventar el món que habitem. Ras i curt, que contribueixin a fer una societat més justa.







EL PROJECTE

Un espectacle de teatre i circ, amb segell *Baldufa*.

La nostra intenció ha estat crear **un espectacle que fusioni el teatre amb el circ**, una disciplina que no havíem explorat prèviament com a creadors, però **mantenint l'estil característic i l'univers visual propi de la companyia**.

El món del circ sempre ens ha inspirat i encuriósit. La disciplina ha estat molt present en la nostra trajectòria: hem compartit escenaris amb projectes i artistes circenses d'alt nivell, hem vist com aquests cada cop han anat guanyant més presència a les programacions de teatres i festivals, i hem estat testimonis de l'aparició de propostes circenses cada cop més heterogènies i eclèctiques.

Ara, en aquest moment de la nostra trajectòria, hem cregut que ens trobem amb la maduresa creativa i professional necessària per emprendre aquesta nova aventura i fer la nostra pròpia contribució a aquesta disciplina.

Per fer-ho, hem buscat la complicitat de dues artistes de circ de nivell, **l'Ona Vives i Laia Gómez (Laiaiona)**, un duet especialitzat en Jocs Icarians i portés acrobàtics. Són elles les qui, per primer cop en un espectacle de La Baldufa, puguen a l'escenari i duen a terme la part interpretativa.

INFORMACIÓ GENERAL

Espectacle de teatre i circ

Edat recomanada: **Tots públics**
Recomanat per funcions escolars:
a partir de 8 anys

Durada de l'espectacle: **48'**

Nombre d'intèrprets: **2**
Nombre de tècnics: **1**
Nombre de persones en gira: **3**

Espectacle de sala i carrer

Temps aproximat de muntatge: **5h**
Temps aproximat de desmuntatge: **1h**

Sense text

Àudios disponibles en qualsevol idioma.

Mesures **mínimes** de l'espai d'actuació:
8m ample x 6m fons x 4,70m alt
Mesures **òptimes** de l'espai d'actuació:
10m ample x 8m fons x 6m alt

Data d'estrena:
13/07/2023, Festival Esbaiola't
08/09/2023, FiraTàrrega



FITXA ARTÍSTICA

Autoria: **La Baldufa**: Enric Blasi, Emiliano Pardo, Carles Pijuan & **Duo Laiaiona**:
Laia Gómez, Ona Vives
Direcció: **La Baldufa**

Composició musical: **Òscar Roig**
Disseny de llums: **Anjos Fernández**
Disseny escenogràfic: **Carles Pijuan**
Disseny i confecció de vestuari: **Olga Cuito**
Construcció d'escenografia: **Juan Manuel Recio, Carles Pijuan, Jaume Serrat**

Intèrprets: **Ona Vives, Laia Gómez**

Tècnic: **Anjos Fernández**

Veus en off Català i Castella: **Begonya Ferrer**

Producció: **Pilar Pàmpols, Maria Carles, Enric Blasi**
Distribució: **Pilar Pàmpols**
Oficina: **Ester Vicente, Pilar Pàmpols**
Comunicació: **Maria Carles**

Fotografia per al material gràfic: **David del Val**
Vídeo promocional: **Laia Navarra**

Coproducció:

FiraTàrrega - Suport a la Creació

Amb el Suport de:

- IntercettAzioni - Centro di Residenza Artistica della Lombardia/Circuito CLAPS
- Generalitat de Catalunya - Departament de Cultura - ICEC
- Gobierno de España – Ministerio de Cultura y Deporte – INAEM
- Institut Ramon Llull



FITXA TÈCNICA. REQUISITS DE SALA

ESPAI I MAQUINÀRIA

- Mesures **mínimes** de l'espai d'actuació:
8m ample x 6m fons x 4,70m alt.
- Mesures **òptimes** de l'espai d'actuació:
10m ample x 8m fons x 6m alt.
- Cambra negra en disposició de carrers d'ample regular, garantint l'aforament absolut.
- En cas que l'escenari estigui inclinat i no sigui absolutament pla, consultar amb la companyia.
- Durant l'espectacle s'utilitza màquina de fum (aportada per a la companyia).
- Temps aproximat de muntatge: **5h**
- Temps aproximat de desmuntatge: **1h**

SO

- Sistema d'altaveus adequat a les característiques de la sala i l'aforament.
- Taula de so (només s'utilitza un canal estèreo).
- 2 Monitors a mode de sidefills.

LLUM

Focus:

- 10 parleds.
- 17 retalls angle mitjà (8 15°-30° | 9 25°-50°).
- 18 pc's 1kW.
- La companyia viatja amb la seva taula de llums.

Altres:

- Distribució de línies regulades i directes a terra tal com s'indica en el plànol.
- 6 estructures de carrers per posar focus a diferents altures.
- Llum de sala regulada -i, si és possible, controlada- per taula de llums.
- Material suficient per a l'electrificació de TOTS els focus disposats en el plànol de llums, així com en el de línies a terra.

Nota: La distribució dels equipaments es farà segons plànol de llums següent.

PERSONAL

El personal necessari serà:

- 2 persones per càrrega i descàrrega.
- 2 maquinistes (1 mínim).
- 1 tècnic de llums.
- 1 tècnic de so.

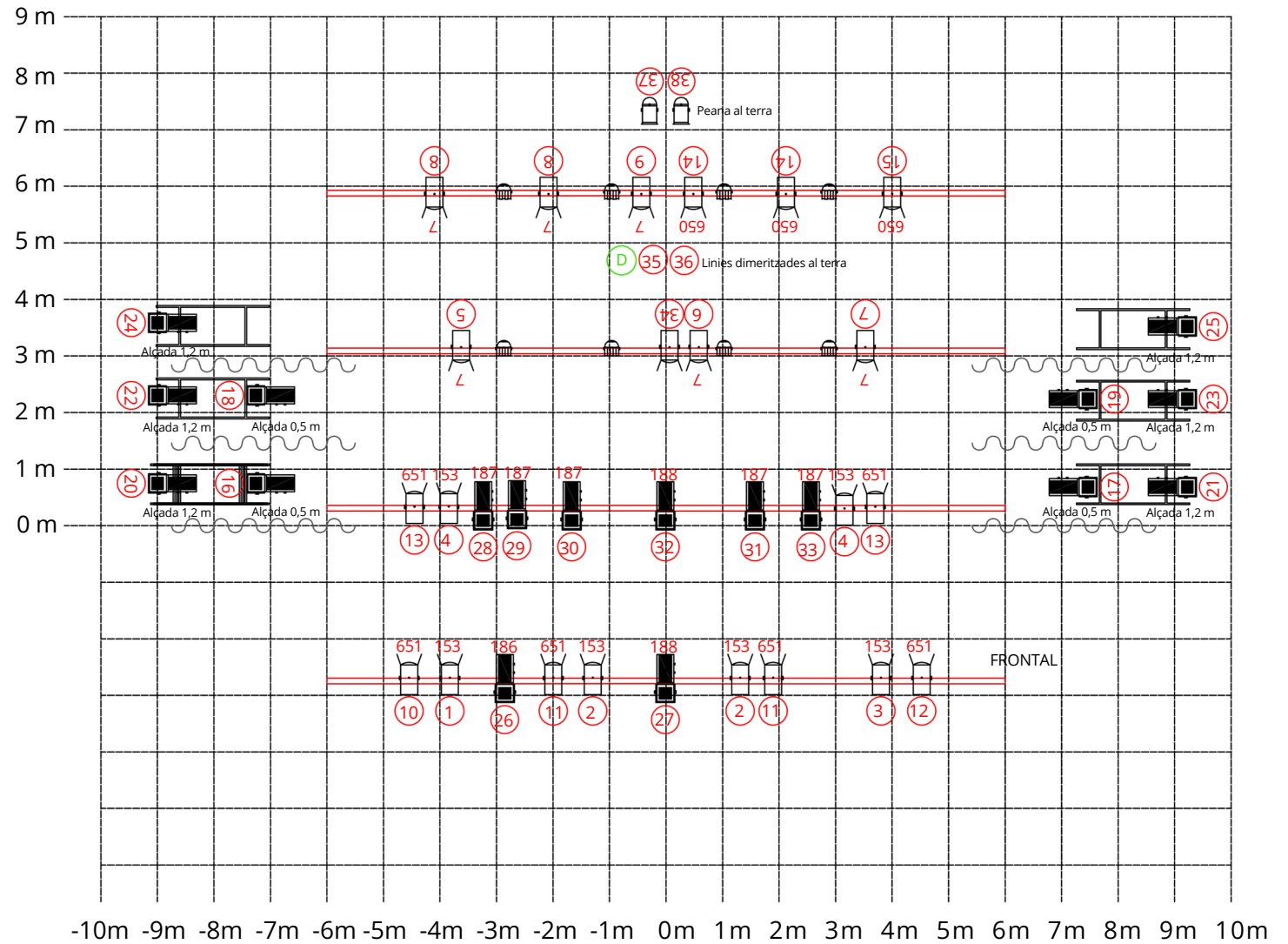
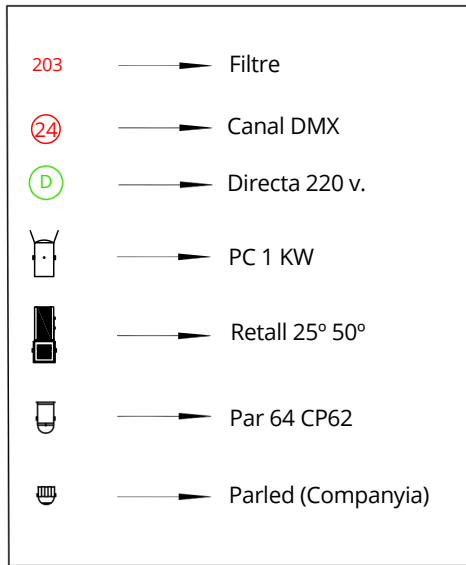
Que coneguin perfectament l'equipament del teatre.

CAMERINOS I ALTRES

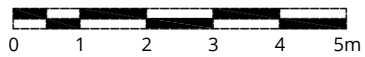
- 1 camerino equipat amb WC, cadires, penjadors, dutxes amb aigua calenta i mínim d'un mirall.
- Aigua mineral envasada suficient per al muntatge, funció i desmuntatge.

COORDINACIÓ TÈCNICA: Anjos Fernández | +34 659 050 451 | anjos@vtecnicos.com

PLÀNOL DE LLUMS



ESCALA



FITXA TÈCNICA. REQUISITS DE CARRER

ESPAI I MAQUINÀRIA

- Mesures **mínimes** de l'espai d'actuació:
8m ample x 6m fons x 4,70m alt.
- Mesures **òptimes** de l'espai d'actuació:
10m ample x 8m fons x 6m alt.
- Terra pla i anivellat.
- Es necessita un escenari mínim de 8 m d'ample x 6 m de fons. Altura entre 0,60 i 1,20 m (No aportat per la companyia). O bé seure el públic en grada.
- 1 endoll tipus Shuco de 16 ampers al darrere de l'escenari.
- El públic s'ha de situar frontalment.
- Durant l'espectacle s'utilitza màquina de fum (aportada per la companyia).
- Temps aproximat de muntatge: **4h**
- Temps aproximat de desmuntatge: **1h**

SO

- Sistema d'altaveus adequat a les característiques de la sala i l'aforament.
- Taula de so (només s'utilitza un canal estèreo).
- 2 Monitors a mode de sidefills.

LLUM

En cas que l'actuació sigui de nit, consultar a la companyia.

CAMERINOS I ALTRES

- 1 camerino equipat amb WC, cadires, penjadors, dutxes amb aigua calenta i mínim d'un mirall.
- Aigua mineral envasada suficient per al muntatge, funció i desmuntatge.

PERSONAL

IMPRESINDIBLE mínim 2 persones de càrrega i descàrrega, i ajuda al muntatge



COORDINACIÓ TÈCNICA: Anjos Fernández | +34 659 050 451 | anjos@vtecnicos.com



LA CRÍTICA

El mèrit d'aquest muntatge és que s'expliquen els diversos episodis de l'emotiva història a partir de números i acrobàcies, sigui gronxant-se, baixant pel pal xinès (reconvertit en fanal del carrer) o executant equilibris de mà a mà entre les dues components o salts acrobàtics.

Jordi Bordes, Recomana.cat

En 45 minutos cabe todo, y por muchas historias que conozcas con nombres y apellidos, se te hiela la sangre al ver representada una más, la de Amal cuya tierra prometida la ha llevado a cruzar el Mediterráneo como tantos otros y que ve frustradas, en un inicio, las expectativas de lo que soñaba con vivir. (...) Y sí, Amal es un espectáculo de guerra, con toques trágico-cómicos, que te llena de reflexiones, y sin ponerle un pero, acabas con la sensación de haber visto una pieza sencillamente maravillosa.

Elisa Díez, Recomana.cat / Butaques i Somnis

La Baldufa no es resigna mai. Noves disciplines, noves històries, nova gent. Enric Blasi, Carles Pijuan i Emiliano Pardo (els baldufos) van anar a buscar el Duo Laiaiona (Laia Gómez i Ona Vives) per a fer confluïr el seu univers creatiu amb el món del circ. La fusió atrapa l'espectador. (...) Des de l'honestedat, amb poques paraules i amb una gran tècnica circense. El talent de Laia Gómez i Ona Vives és la gran descoberta, ja que no només executen els números amb molta solvència, sinó que traslladen les emocions perfectament, des de la comicitat còmplice fins al record de la tragèdia.

Martí Rosell, Novaveu

Si bé se'ns planteja un argument conegut per al públic adult, l'encert de la peça penso que es troba en la capacitat d'enllaçar la història amb les acrobàcies (...). Això també ho permetia l'escenografia (disseny de Carles Pijuan) que presentava una estructura oberta per on els personatges saltaven, s'amagaven i es perdien o es trobaven, jugaven o es discutien, creant diferents ambients en un mateix espai mutable. D'altra banda, el plantejament escènic i interpretatiu permetia il·lustrar de forma clara i contundent conceptes gens intuïtius del "món dels adults", com la propietat privada, les fronteres o el fet que una persona sigui "il·legal".

Júlia Vernet, Núvol

És una obra sense text, gestual, delicada, plena de moments entranyables i combinada amb propostes d'equilibrisme circense sobre una tarima que s'adapta i ara és una casa, després un vaixell i després un parc infantil.

Xavier Santesmasses, diari Segre

Tot plegat, en una obra que interpel·la al públic directament a través d'una història que fa pensar i que fomenta l'esperit crític amb l'objectiu de contribuir a fer una societat més justa.

Anna Berga, ACN



TRAJECTÒRIA: LA BALDUFA

Premio Nacional de Artes Escénicas para la Infancia y la Juventud 2020

La Companyia de Comediants La Baldufa es crea a Lleida l'any 1996. Des de fa més de 25 anys apostem per crear **espectacles d'arts escèniques de qualitat i innovadors**, adreçats a tots els públics però principalment orientats al públic familiar. Un dels aspectes que marquen l'ADN de La Baldufa és que tota la nostra creació, i fins i tot el dia a dia de la companyia, té un **rerefons de compromís cap a allò social**, que ens ha acompanyat tota la vida.

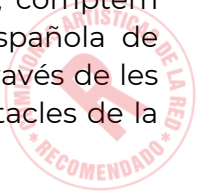
A l'hora de crear, mesclm aquesta consciència social amb un món visual propi: "**l'estètica Baldufa**", que posem **al servei de la dramaturgia**. El **clown i el teatre gestual** són els estils en què ens sentim més còmodes, però també ens agrada fer mestissatge artístic i **barrejar diferents disciplines**. El nostre **procés creatiu és llarg i global**. Cuinem els espectacles a foc lent i, en el procés de producció, intentem fer **residències i tancaments en teatres** per submergir-nos de ple en la creació i generar vincles amb el territori que ens acull. Tot això, envoltant-nos sempre d'un **equip de primer nivell**, tant de gestió com artístic, que ens fa créixer dia a dia com a companyia.

Sens dubte, som **militants del teatre per a tots els públics** i creiem fermament en el valor que tenen els infants en la societat. És durant la infantesa que es forma el concepte artístic i cultural de les persones, és per això que la creació dirigida als infants i famílies ha de ser de qualitat, rigorosa i contemporània, al mateix nivell que la que es dirigeix als adults. Per això, i perquè pensem que és important defensar els drets culturals, som membres de les associacions **CIATRE**, **TTP** i **ASSITEJ**.

L'any 2020 vam tenir l'immens l'honor de rebre el **Premio Nacional de Artes Escénicas para la Infancia y la Juventud 2020**, atorgat pel Ministerio de Cultura y Deporte del Gobierno de España. Es tracta d'un premi a la trajectòria de la companyia, que en destaca: la «concepció de l'espectador com a ésser capaç, crític i reflexiu sigui quina sigui la seva edat», i la capacitat de crear universos «de gran riquesa poètica visual». Amb els espectacles produïts, la companyia hem rebut també **diversos reconeixements**. Entre ells, comptem amb el Segell **RECOMENDADO** (atorgat per la Red Española de Teatros, Auditorios y Festivales de Titularidad Pública a través de les seves comissions artístiques) per a la majoria dels espectacles de la companyia.

Durant aquests anys hem pogut actuar en nombrosos escenaris i festivals nacionals, com el **Teatre Nacional de Catalunya**, el **Gran Teatre del Liceu**, la **fira del Teatre al Carrer de Tàrraga**, el **Festival Grec de Barcelona**, el **Teatro Español**, el **Centro dramático Nacional**, el **Teatro de la Abadía de Madrid** 4**Fira de Titelles de Lleida**, així com en nombrosos **festivals europeus i internacionals**. També hem realitzat diverses **residències internacionals** i hem estat presents en la majoria de **circuits i xarxes teatrals** catalanes i de l'estat espanyol.

Fruit de la inquietud social que ens empeny, fa anys que duem a terme **petites accions socials i culturals al barri on tenim el local**, una zona amb alt índex de segregació, persones migrades, pobresa i exclusió social. Des de l'any 2022 hi duem a terme el **Festival d'arts en viu Enre9**, amb l'objectiu d'empoderar i dinamitzar la zona i els seus habitants. Des del 2008 i fins al 2023, també hem organitzat el **Festival Esbaiola't a Esterri d'Àneu**, un festival que va néixer amb la idea d'oferir cultura de qualitat per als infants i les famílies de les Valls d'Àneu, al Pirineu Català.



TRAJECTÒRIA: DUO LAIAIONA

Laia Gómez i Ona Vives

L'Ona i la Laia són nascudes a Catalunya, és van conèixer a l'escola de circ Rogelio Rivel l'any 2016 i van iniciar el **'projecte Laiaiona'**, des de llavors van començar a desenvolupar-se com a artistes dins de les disciplines de **Jocs Icarians** i **Mà a mà**.

És van graduar a Codarts Circus Arts l'any 2021 i des de llavors treballen en diferents companyies. En aquests moments participen a "NUYE" amb Circo Eia, "AMAL" amb La Baldufa i "AMBDUES", la seva pròpia peça curta.

Una de les característiques del seu treball ha estat la fusió d'aquestes dues disciplines, sempre des d'un enfoc de joc i humor; una de les inspiracions que tenen és la relació amb les altres i amb l'entorn.







Companyia de Comediants La Baldufa, SCCL

C/ Músic Vivaldi, 12, baixos

25003 Lleida

www.labaldufateatre.com



COPRODUCCIÓ



AMB EL SUPORT DE

 Generalitat de Catalunya
Departament de Cultura

 Institut Català de les
Empreses Culturals



 institut
ramon llull

CENTRO DI RESIDENZA ARTISTICA DELLA LOMBARDIA
INTERCETTAZIONI