

Amal

FICHA TÉCNICA



La Baldufa

PREMIO NACIONAL DE ARTES ESCÉNICAS
PARA LA INFANCIA Y LA JUVENTUD 2020

FICHA TÉCNICA. REQUISITOS DE SALA

ESPACIO Y MAQUINARIA

- Medidas **mínimas** del espacio de actuación:
8m ancho x 6m fondo x 4,70m alto.
- Medidas **óptimas** del espacio de actuación:
10m ancho x 8m fondo x 6m alto.
- Cámara negra en disposición de calles de ancho regular, garantizando el aforo absoluto.
- En caso de que el escenario esté inclinado y no sea absolutamente plano, consultar con la compañía.
- Durante el espectáculo se utiliza máquina de humo (aportada para la compañía).
- Tiempo aproximado de montaje: **5h**
- Tiempo aproximado de desmontaje: **1h**

SONIDO

- Sistema de altavoces adecuado a las características de la sala y el aforo.
- Mesa de sonido (solo se utiliza un canal estéreo).
- 2 Monitores a modo de sidefills.

LUZ

Foco:

- 10 parleds.
- 17 recortes ángulo medio (8 15°-30° | 9 25°-50°).
- 18 pc's 1kW.
- La compañía viaja con su mesa de luces.

Otros:

- Distribución de líneas reguladas y directas al suelo tal y como se indica en el plano adjunto.
- 6 estructuras de calles para poner foco a diferentes alturas.
- Luz de sala regulada -y, si es posible, controlada- por mesa de luces.
- Material suficiente para la electrificación de TODOS los focos dispuestos en el plano de luces adjunto así como en el de líneas en el suelo.

Nota: La distribución de los equipamientos se hará según el plano de luces adjunto.

PERSONAL

El personal necesario será:

- 2 personas de carga y descarga.
- 2 maquinistas (1 mínimo).
- 1 técnico de luces.
- 1 técnico de sonido.

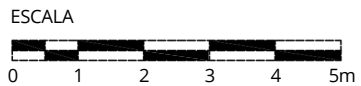
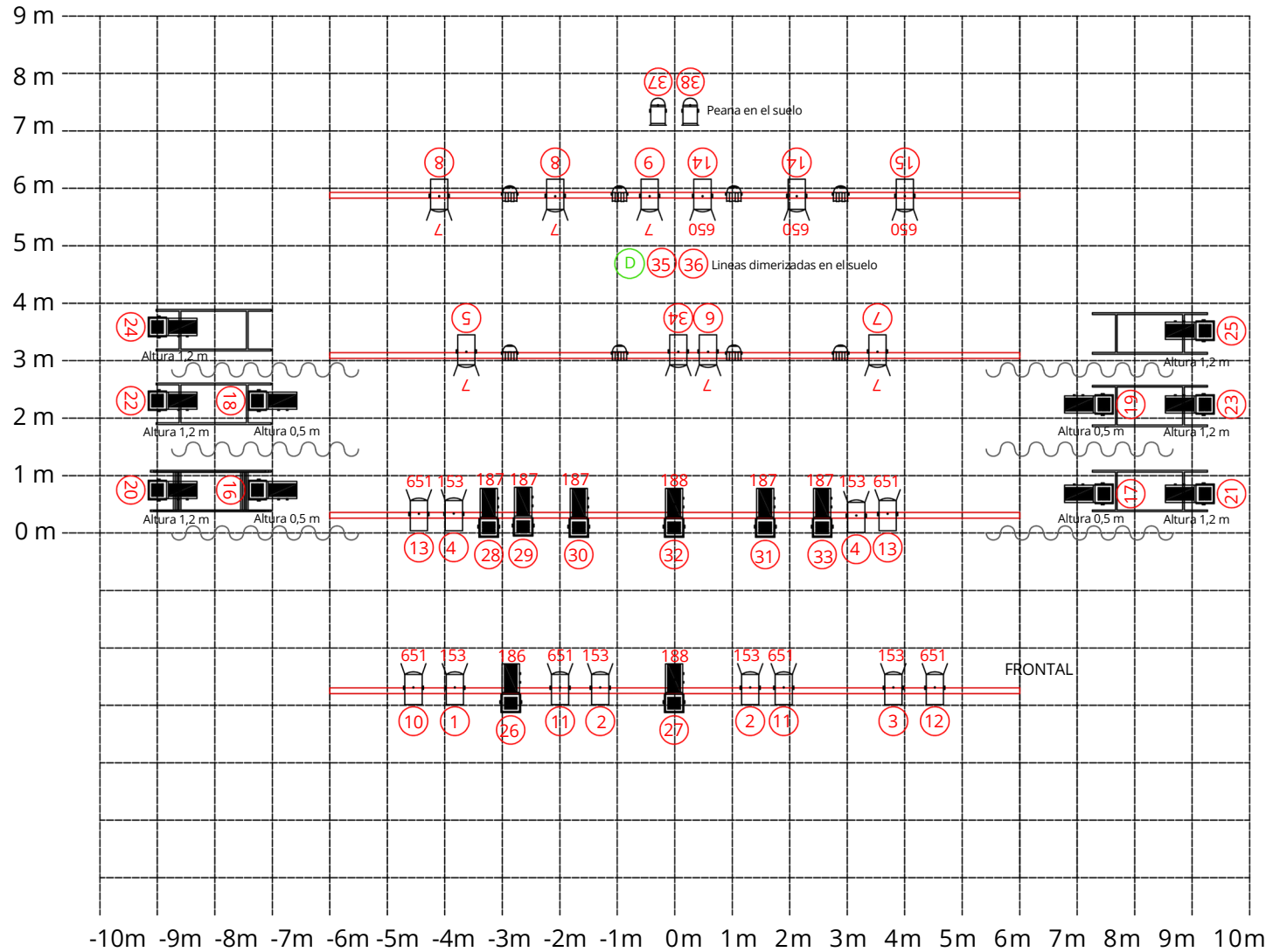
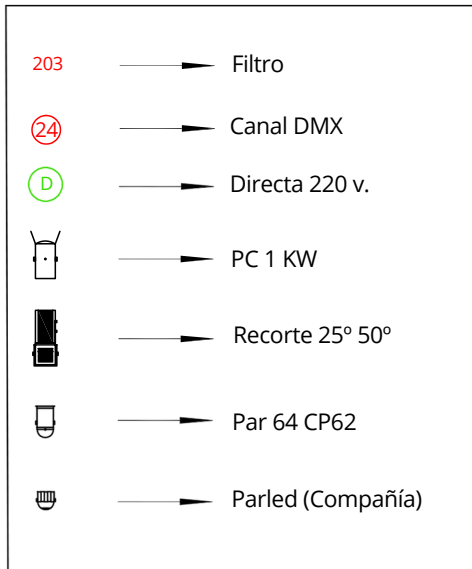
Que conozcan el equipamiento de la sala.

CAMERINOS Y OTROS

- 1 camerino equipado con WC, sillas, perchas, duchas con agua caliente y mínimo de un espejo.
- Agua mineral envasada suficiente para el montaje, función y desmontaje.

COORDINACIÓN TÉCNICA: Anjos Fernández | +34 659 050 451 | anjos@vtecnicos.com

PLANO DE LUCES



FICHA TÉCNICA. REQUISITOS DE CALLE

ESPACIO Y MAQUINARIA

- Medidas **mínimas** del espacio de actuación:
8m ancho x 6m fondo x 4,70m alto.
- Medidas **óptimas** del espacio de actuación:
10m ancho x 8m fondo x 6m alto.
- Suelo plano y nivelado.
- Se necesita un escenario mínimo de 8 m de ancho por 6 m de fondo. Altura entre 0,60 y 1,20 m (No aportado por la compañía). O sentar al público en grada.
- 1 enchufe tipo Schuko de 16 amperios en la parte trasera del escenario.
- El público debe situarse frontalmente.
- Durante el espectáculo se utiliza una máquina de humo (aportada por la compañía).
- Tiempo aproximado de montaje: **4h**
- Tiempo aproximado de desmontaje: **1h**

SONIDO

- Sistema de altavoces adecuado a las características de la sala y el aforo.
- Mesa de sonido (solo se utiliza un canal estéreo).
- 2 Monitores a modo de sidefills.

LUZ

En caso de que la actuación sea de noche, consultar a la compañía.

CAMERINOS Y OTROS

- 1 camerino con WC, sillas, perchas, duchas con agua caliente y mínimo de un espejo.
- Agua mineral envasada suficiente para el montaje, función y desmontaje.

PERSONAL

IMPRESCINDIBLE mínimo 2 personas de carga y descarga, y ayuda al montaje.

COORDINACIÓN TÉCNICA: Anjos Fernández | +34 659 050 451 | anjos@vtecnicos.com





Companyia de Comediants La Baldufa, SCCL

C/ Músic Vivaldi, 12, baixos

25003 Lleida

www.labaldufateatre.com



COPRODUCCIÓN



CON EL APOYO DE

 Generalitat de Catalunya
Departament de Cultura

 Institut Català de les
Empreses Culturals



 institut
ramon llull

CENTRO DI RESIDENZA ARTISTICA DELLA LOMBARDIA
INTERCETTAZIONI