

Amal

FICHE TECHNIQUE



La Baldufa

PREMIO NACIONAL DE ARTES ESCÉNICAS
PARA LA INFANCIA Y LA JUVENTUD 2020

FICHE TECHNIQUE : SALLE

ESPACE ET MACHINERIE

- Mesures **minimales** de la scène :
8m ouverture x 6m profondeur x 4,70m hauteur.
- Mesures **optimales** de la scène :
10m ouverture x 8m profondeur x 6m hauteur.
- Caméra noire disposée sur des rues de largeur régulière, garantissant une capacité maximale.
- En cas de scène inclinée et non parfaitement plate, veuillez consulter la compagnie.
- Pendant le spectacle, une machine à fumée est utilisée (fournie par la compagnie).
- Temps approximatif de montage : **5h**
- Temps approximatif de démontage : **1h**

SON

- Système de haut-parleurs adapté aux caractéristiques de la salle et à la capacité de la jauge.
- Table de mixage (utilisation d'un seul canal stéréo).
- 2 moniteurs en mode de sidefills.

LUMIÈRES

Éclairage :

- 10 projecteurs PAR. (parleds).
- 17 découpes à angle moyen (8 de 15°-30° | 9 de 25°-50°).
- 18 projecteurs PC 1 kW.
- La compagnie se déplace avec sa propre table d'éclairage.

Autres:

- Distribution de lignes régulées et directes au sol comme indiqué sur le plan.
- 6 structures de rues pour positionner les projecteurs à différentes hauteurs.
- Éclairage de salle régulé - et, si possible, contrôlé - par la table d'éclairage.
- Matériel suffisant pour l'électrification de TOUS les projecteurs disposés sur le plan d'éclairage, ainsi que sur celui des lignes au sol. .

Remarque: La distribution des équipements se fera selon le plan d'éclairage suivant.

PERSONNEL

Le personnel nécessaire sera :

- 2 personnes pour le chargement et le déchargement.
- 2 machinistes (minimum 1).
- 1 régisseur lumière.
- 1 régisseur son.

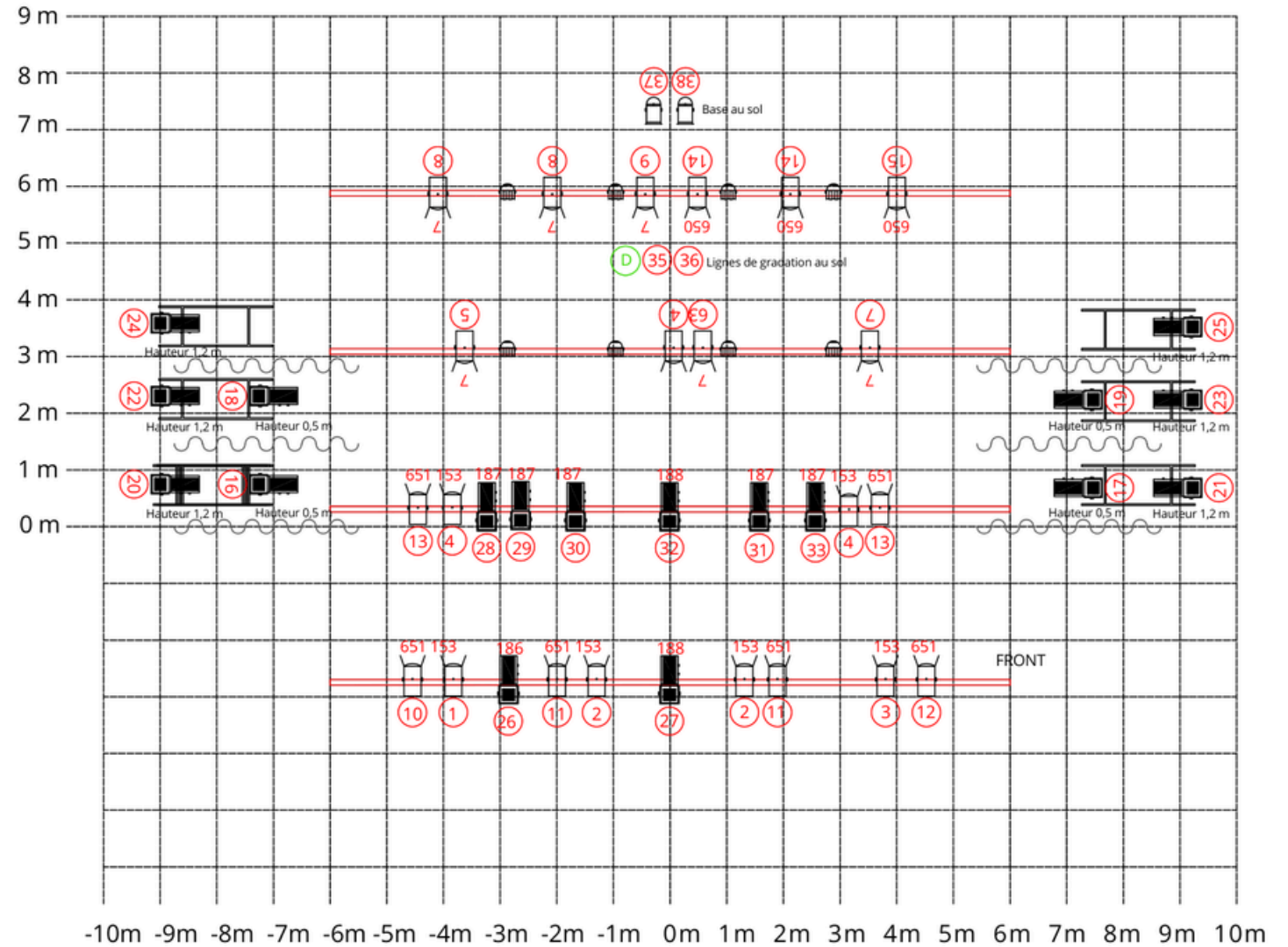
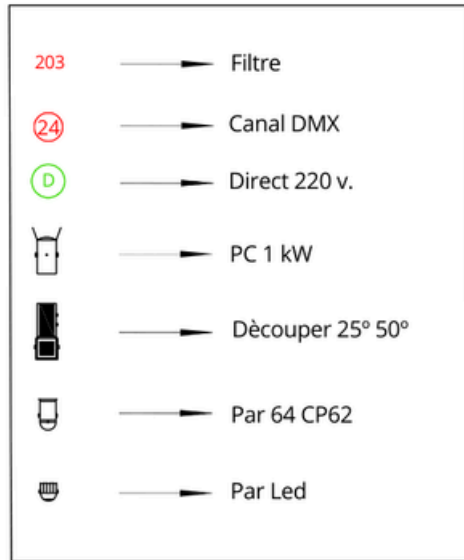
Ce personnel doit connaître parfaitement l'équipement du théâtre.

LOGES ET AUTRES

- 1 loge équipée de WC, chaises, portemanteaux, douches avec eau chaude, et minimum un miroir.
- Eau minérale en bouteille suffisante pour le montage, la représentation et le démontage.

COORDINATION TECHNIQUE: La Baldufa | +34 973 281 457 | tecnica@labaldufateatre.com

PLAN D'ÉCLAIRAGE



ÉCHELLE



FICHE TECHNIQUE : RUE

ESPACE ET MACHINERIE

· Mesures **minimales** de la scène :
8m ouverture x 6m profondeur x 4,70m hauteur.

· Mesures **optimales** de la scène :
10m ouverture x 8m profondeur x 6m hauteur.

· Surface ou scène plane et nivelée.

· Il est nécessaire une scène de minimum 8 m de largeur x 6 m de profondeur. Hauteur entre 0,60 et 1,20 m (la compagnie ne fournit pas la scène). Ou bien, disposer le public en gradins.

· Une prise électrique de type Shuko de 16 ampères à l'arrière de la scène.

· Le public doit être positionné frontalement.

· Pendant le spectacle, une machine à fumée est utilisée (fournie par la compagnie).

· Temps approximatif de montage : **4h**

· Temps approximatif de démontage : **1h**

SON

· Système de haut-parleurs adapté aux caractéristiques et à la capacité.

· Table de mixage (utilisation d'un seul canal stéréo).

· 2 moniteurs en mode de sidefills.

LUMIÈRES

En cas de représentation nocturne, veuillez consulter la compagnie.

LOGES ET AUTRES

· 1 loge équipée de WC, chaises, portemanteaux, douches avec eau chaude, et minimum un miroir.

· Eau minérale en bouteille suffisante pour le montage, la représentation et le démontage.

PERSONNEL

INDISPENSABLE au moins 2 personnes pour le chargement et le déchargement, ainsi qu'une assistance au montage.

COORDINATION TECHNIQUE: La Baldufa | +34 973 281 457 | tecnica@labaldufateatre.com





Companyia de Comediants La Baldufa, SCCL

C/ Músic Vivaldi, 12

25003 Lleida

www.labaldufateatre.com



COPRODUCTION



AVEC LE SOUTIEN DE

 Generalitat de Catalunya
Departament de Cultura

 Institut Català de les
Empreses Culturals



 institut
ramon llull

CENTRO DI RESIDENZA ARTISTICA DELLA LOMBARDIA
INTERCETTAZIONI