

# Amal

DOSSIER DU SPECTACLE



La Baldufa

PREMIO NACIONAL DE ARTES ESCÉNICAS  
PARA LA INFANCIA Y LA JUVENTUD 2020



<b>SYNOPSIS</b>	<b>2</b>
<b>LE PROJET</b>	<b>4</b>
<b>INFORMATIONS GÉNÉRALES</b>	<b>6</b>
<b>FICHE ARTISTIQUE</b>	<b>6</b>
<b>FICHE TECHNIQUE : SALLE</b>	<b>8</b>
<b>PLAN D'ÉCLAIRAGE</b>	<b>9</b>
<b>FICHE TECHNIQUE : RUE</b>	<b>11</b>
<b>LA CRITIQUE</b>	<b>13</b>
<b>TRAJECTOIRE</b>	<b>15</b>



En tant que compagnie théâtrale, nous croyons fermement en notre responsabilité envers la réalité qui nous entoure. Nous pensons que le théâtre doit être le reflet critique de la société, un espace où remettre en question les normes établies et un prétexte pour contribuer à la construction d'un monde plus juste et empathique.

Pour le faire, nous cherchons à écouter et à vivre de manière consciente les problématiques qui nous touchent chaque jour. Pour ce nouveau spectacle, nous avons prêté l'oreille et le cœur à l'une des réalités qui nous touche et nous interpelle le plus : le quartier de la Mariola de Lleida, où nous avons notre siège. Il s'agit d'un quartier historiquement stigmatisé et traversé par de profondes inégalités sociales, mais qui a également montré à de nombreuses reprises sa résilience et sa force. Au fil des ans, nous avons pu connaître de près ses histoires, ses réalités et ses potentialités. Cette relation avec la communauté qui nous entoure est ce qui nous a inspirés à raconter l'histoire d'Amal, qui, comme beaucoup d'habitants de ce quartier, a dû quitter ses racines à la recherche d'une vie meilleure.

L'histoire d'Amal est universelle et peut résonner en chacun de nous, indépendamment de nos origines, de notre provenance ou de notre expérience de vie. À un moment où les arts de la scène font face à d'importants défis pour attirer de nouveaux publics, miser sur des récits différents qui donnent la parole à de nouveaux protagonistes permet à des publics divers de venir au théâtre et de s'identifier aux histoires qui y sont racontées.

Nous présentons tout cela dans un format totalement novateur pour nous. Nous avons fusionné le cirque de haut niveau, avec Laia Gómez et Ona Vives, avec le style caractéristique et l'univers propre à la compagnie, qui a été notre empreinte distinctive pendant plus de vingt-sept ans de trajectoire.

**Companyia de Comediants La Baldufa**

# SYNOPSIS

*6 septembre. Je commence le voyage en Europe.*

*8 septembre. La nuit est noire. La mer est en furie.*

*10 septembre. J'ai réussi, j'ai traversé la Méditerranée.*

Aux abords d'une ville quelconque, dans une ancienne cour, **Amal** se cache en pleine fuite. C'est une jeune femme qui, après avoir vécu les horreurs de la guerre, a dû quitter son pays pour se réfugier en Europe. Elle ne sait pas qu'à cet endroit, une autre fille s'est également cachée pour échapper à ses propres angoisses et soucis. Elles découvrent peut-être qu'elles partagent plus qu'elles ne pourraient l'imaginer... Que malgré leurs différences, elles aspirent toutes les deux à trouver un endroit sûr où elles peuvent se sentir accueillies et libérées de la violence et de l'incertitude.

**Amal, en arabe, signifie espoir.** Et c'est ce que nous voulons que reflète cette histoire. **Une histoire sur les personnes, la vie et l'espoir de créer un monde meilleur.** Dans une période complexe et difficile à bien des égards, nous pensons que les artistes doivent prendre part, s'impliquer et s'engager dans la société dans laquelle nous vivons. Cela arrive aussi par raconter des histoires qui font réfléchir, des propositions qui interrogent le public et qui secouent émotionnellement. Qu'elles renforcent le rôle de la culture comme ce bastion de liberté à partir duquel nous forçons l'esprit critique nécessaire pour réinventer le monde que nous habitons. Tout simplement, qui contribuent à rendre la société plus juste.







## LE PROJET

**Un spectacle de théâtre et de cirque, avec la signature Baldufa.**

Notre intention a été de créer un **spectacle qui fusionne le théâtre avec le cirque**, une discipline que nous n'avions pas explorée auparavant en tant que créateurs, tout **en conservant le style caractéristique et l'univers visuel propre à la compagnie.**

Le monde du cirque nous a toujours inspirés et intrigués. Cette discipline a été très présente dans notre parcours : nous avons partagé des scènes avec des projets et des artistes de cirque de haut niveau, nous avons vu comment ceux-ci gagnaient de plus en plus de présence dans les programmations de théâtres et de festivals, et nous avons été témoins de l'émergence de propositions circassiennes de plus en plus hétérogènes et éclectiques.

Maintenant, à ce moment de notre trajectoire, nous croyons que nous avons atteint la maturité créative et professionnelle nécessaire pour entreprendre cette nouvelle aventure et apporter notre propre contribution à cette discipline.

Nous avons cherché la complicité de deux artistes de cirque de haut niveau, **Ona Vives et Laia Gómez (Laiaiona)**, un duo spécialisé dans les jeux icariens et les portés acrobatiques. Ce sont elles qui, pour la première fois dans un spectacle de La Baldufa, montent sur scène et réalisent la partie interprétative.



# INFORMATIONS GÉNÉRALES

## **Spectacle de théâtre et de cirque**

Âge conseillé : **Tous publics**

Âge conseillée pour représentations scolaires :

**à partir de 8 ans**

Durée du spectacle : **48'**

Interprètes : **2**

Régisseurs : **1**

Personnes en tournée: **3**

## **Spectacle de salle et de rue**

Temps approximatif de montage : **5h**

Temps approximatif de démontage : **1h**

## **Pas de texte**

**Audio** (toutes les langues)

Mesures **minimales** de la scène :

**8m ouverture x 6m profondeur x 4,70m hauteur**

Mesures optimales de la scène :

**10m ouverture x 8m profondeur x 6m hauteur**

Première :

**13/07/2023, Festival Esbaiola't**

**08/09/2023, FiraTàrrega**



# FICHE ARTISTIQUE

Auteurs: **La Baldufa**: Enric Blasi, Emiliano Pardo, Carles Pijuan & **Dúo**

**Laiaiona**: Laia Gómez, Ona Vives

Mise en scène: **La Baldufa**

Composition musicale: **Òscar Roig**

Conception des lumières: **Anjos Fernández**

Conception scénographique: **Carles Pijuan**

Conception et confection des costumes: **Olga Cuito**

Construction de la scénographie: **Juan Manuel Recio, Carles Pijuan, Jaume Serrat**

Interprètes: **Ona Vives, Laia Gómez**

Voix off en catalan et en espagnol: **Begonya Ferrer**

Production et Distribution: **La Baldufa**

Crédit photo: **David del Val**

Vidéo promotionnelle: **Laia Navarra**

Coproduction :

**FiraTàrrega - Suport a la Creació**

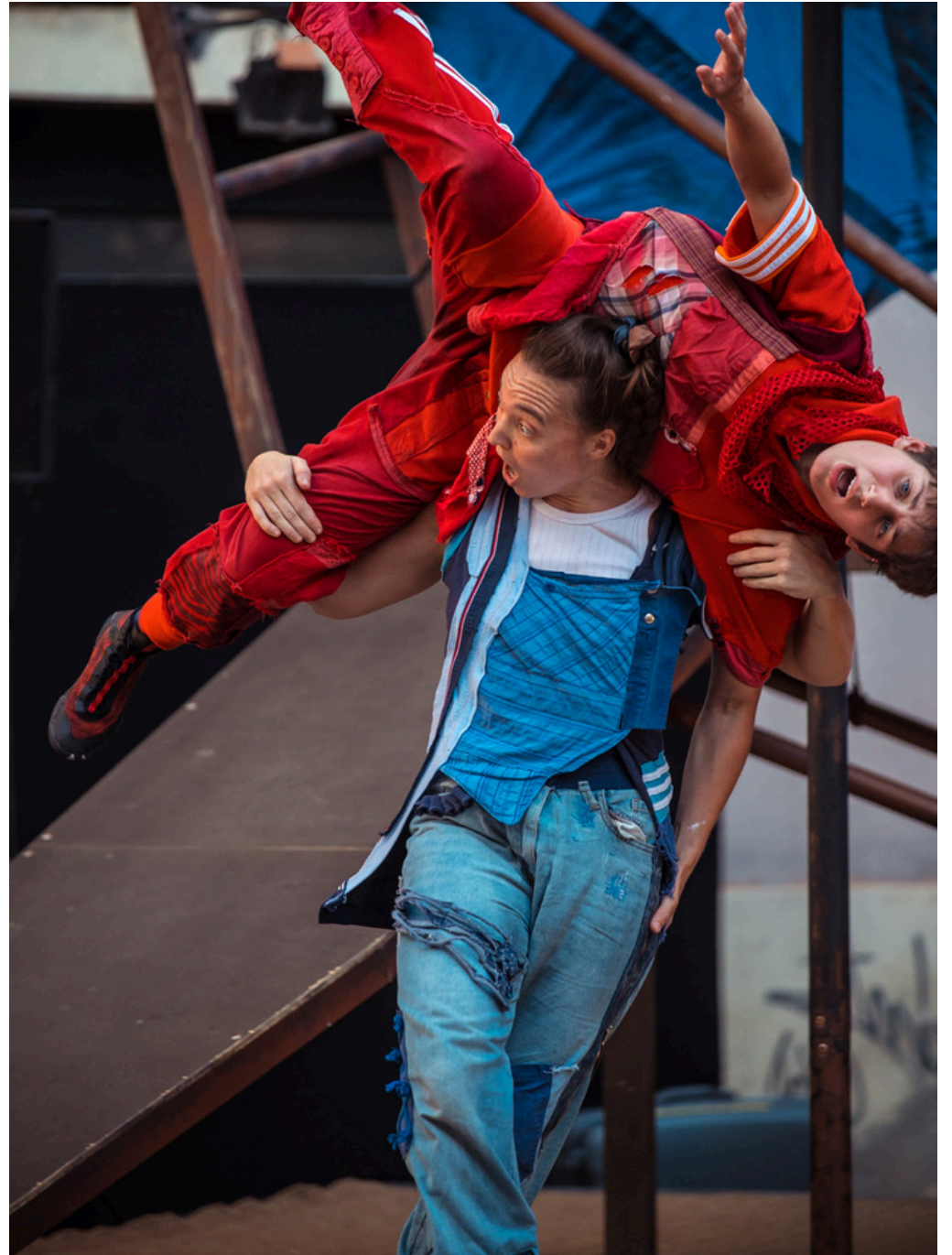
Avec le soutien de:

·**IntercettAzioni - Centro di Residenza Artistica della Lombardia/Circuito CLAPS**

·**Generalitat de Catalunya - Departament de Cultura - ICEC**

·**Gobierno de España – Ministerio de Cultura y Deporte – INAEM**

·**Institut Ramon Llull**





# FICHE TECHNIQUE : SALLE

## ESPACE ET MACHINERIE

- Mesures **minimales** de la scène :  
**8m ouverture x 6m profondeur x 4,70m hauteur.**
- Mesures **optimales** de la scène :  
**10m ouverture x 8m profondeur x 6m hauteur.**
- Caméra noire disposée sur des rues de largeur régulière, garantissant une capacité maximale.
- En cas de scène inclinée et non parfaitement plate, veuillez consulter la compagnie.
- Pendant le spectacle, une machine à fumée est utilisée (fournie par la compagnie).
- Temps approximatif de montage : **5h**
- Temps approximatif de démontage : **1h**

## SON

- Système de haut-parleurs adapté aux caractéristiques de la salle et à la capacité de la jauge.
- Table de mixage (utilisation d'un seul canal stéréo).
- 2 moniteurs en mode de sidefills.

## LUMIÈRES

### Éclairage :

- 10 projecteurs PAR. (parleds).
- 17 découpes à angle moyen (8 de 15°-30° | 9 de 25°-50°).
- 18 projecteurs PC 1 kW.
- La compagnie se déplace avec sa propre table d'éclairage.

### Autres:

- Distribution de lignes régulées et directes au sol comme indiqué sur le plan.
- 6 structures de rues pour positionner les projecteurs à différentes hauteurs.
- Éclairage de salle régulé - et, si possible, contrôlé - par la table d'éclairage.
- Matériel suffisant pour l'électrification de TOUS les projecteurs disposés sur le plan d'éclairage, ainsi que sur celui des lignes au sol. .

Remarque: La distribution des équipements se fera selon le plan d'éclairage suivant.

## PERSONNEL

Le personnel nécessaire sera :

- 2 personnes pour le chargement et le déchargement.
- 2 machinistes (minimum 1).
- 1 régisseur lumière.
- 1 régisseur son.

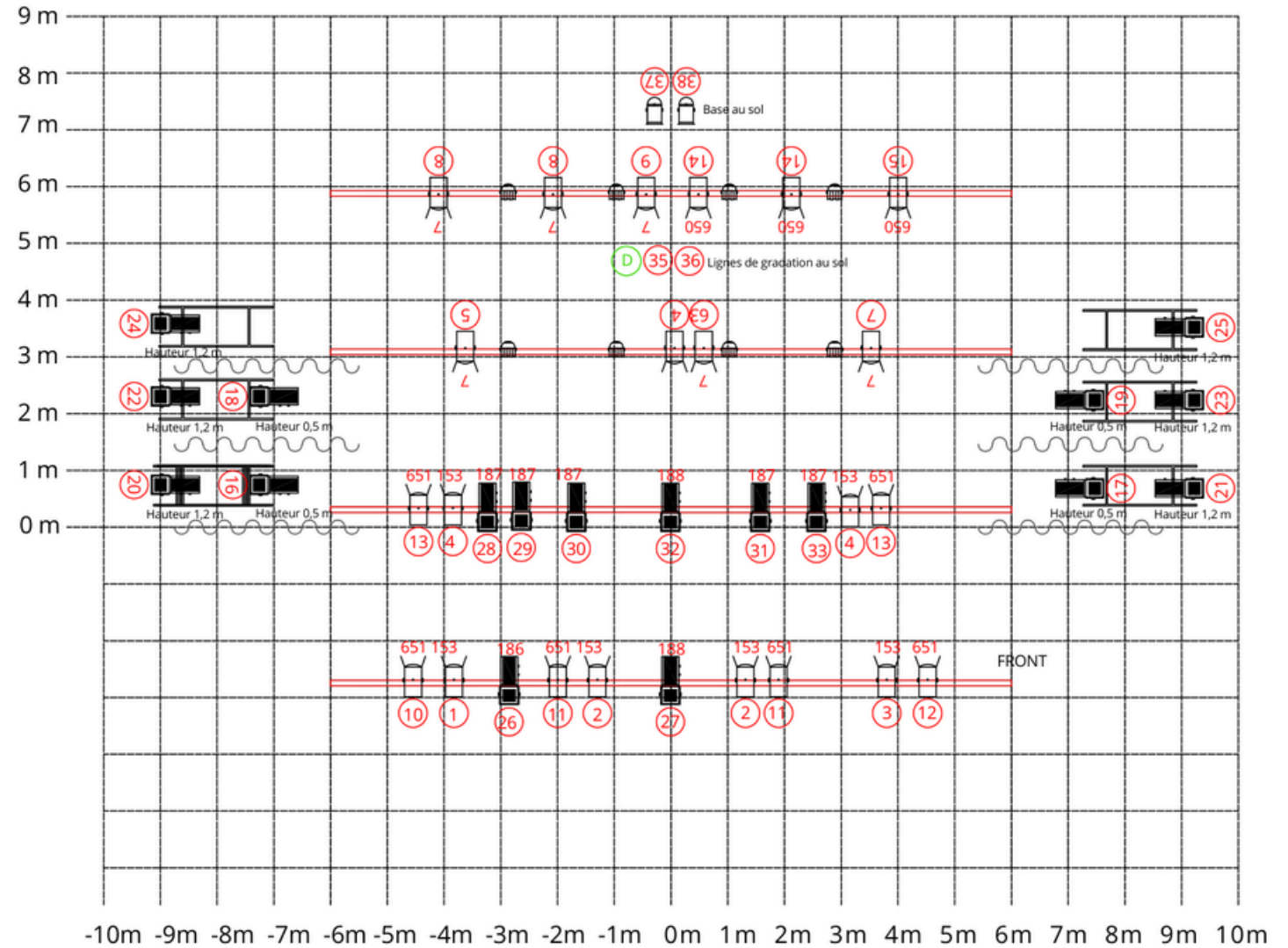
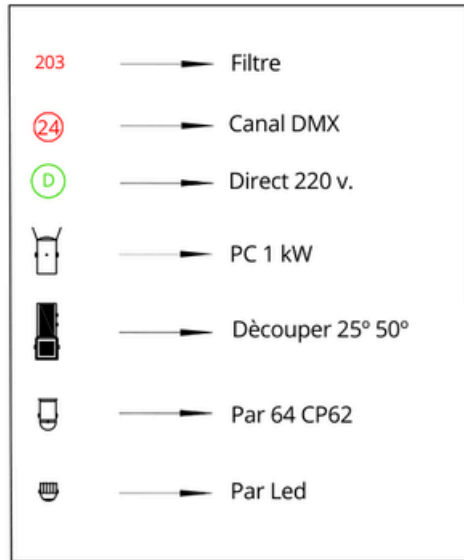
Ce personnel doit connaître parfaitement l'équipement du théâtre.

## LOGES ET AUTRES

- 1 loge équipée de WC, chaises, portemanteaux, douches avec eau chaude, et minimum un miroir.
- Eau minérale en bouteille suffisante pour le montage, la représentation et le démontage.

**COORDINATION TECHNIQUE:** La Baldufa | +34 973 281 457 | tecnica@labaldufateatre.com

# PLAN D'ÉCLAIRAGE



ÉCHELLE





# FICHE TECHNIQUE : RUE

## ESPACE ET MACHINERIE

· Mesures **minimales** de la scène :  
**8m ouverture x 6m profondeur x 4,70m hauteur.**

· Mesures **optimales** de la scène :  
**10m ouverture x 8m profondeur x 6m hauteur.**

· Surface ou scène plane et nivelée.

· Il est nécessaire une scène de minimum 8 m de largeur x 6 m de profondeur. Hauteur entre 0,60 et 1,20 m (la compagnie ne fournit pas la scène). Ou bien, disposer le public en gradins.

· Une prise électrique de type Shuko de 16 ampères à l'arrière de la scène.

· Le public doit être positionné frontalement.

· Pendant le spectacle, une machine à fumée est utilisée (fournie par la compagnie).

· Temps approximatif de montage : **4h**

· Temps approximatif de démontage : **1h**

## SON

· Système de haut-parleurs adapté aux caractéristiques et à la capacité.

· Table de mixage (utilisation d'un seul canal stéréo).

· 2 moniteurs en mode de sidefills.

## LUMIÈRES

En cas de représentation nocturne, veuillez consulter la compagnie.

## LOGES ET AUTRES

· 1 loge équipée de WC, chaises, portemanteaux, douches avec eau chaude, et minimum un miroir.

· Eau minérale en bouteille suffisante pour le montage, la représentation et le démontage.

## PERSONNEL

**INDISPENSABLE** au moins 2 personnes pour le chargement et le déchargement, ainsi qu'une assistance au montage.

**COORDINATION TECHNIQUE:** La Baldufa | +34 973 281 457 | tecnica@labaldufateatre.com





# LA CRITIQUE

« Le mérite de cette mise en scène réside dans le fait qu'elle raconte les différents épisodes de l'émouvante histoire à travers des numéros et des acrobaties, que ce soit en se balançant, descendant du mât chinois (transformé en réverbère de rue) ou en réalisant des équilibres à deux mains entre les deux interprètes, ainsi que des sauts acrobatiques. »

**Jordi Bordes, Recomana.cat**

« En 45 minutes, tout tient, et même si vous connaissez de nombreuses histoires avec des noms et des prénoms, vous ressentez un frisson en voyant représentée une de plus, celle d'Amal dont la terre promise l'a amenée à traverser la Méditerranée comme tant d'autres, et dont les attentes de ce qu'elle rêvait de vivre sont initialement frustrées. (...) Et oui, Amal est un spectacle de guerre, avec des touches tragique-comiques, qui suscite des réflexions et, sans aucun reproche, vous finissez avec le sentiment d'avoir vu une pièce tout simplement merveilleuse. »

**Elisa Díez, Recomana.cat / Butaques i Somnis**

« La Baldufa ne se résigne jamais. Nouvelles disciplines, nouvelles histoires, nouvelles personnes. Enric Blasi, Carles Pijuan et Emiliano Pardo (les baldufos) se sont alliés avec le Duo Laiaiona (Laia Gómez et Ona Vives) pour fusionner leur univers créatif avec le monde du cirque. La fusion captive le spectateur. (...) Avec honnêteté, peu de mots et une grande technique circassienne. Le talent de Laia Gómez et Ona Vives est la grande découverte, car elles exécutent non seulement les numéros avec beaucoup de compétence, mais elles transmettent parfaitement les émotions, dès la complicité comique jusqu'au souvenir de la tragédie. »

**Martí Rosell, Novaveu**

« Bien que l'argument soit connu du public adulte, la réussite de la pièce réside, à mon avis, dans la capacité à relier l'histoire aux acrobaties (...). Cela était également possible grâce à la scénographie (conçue par Carles Pijuan) qui présentait une structure ouverte par laquelle les personnages sautaient, se cachaient et se perdaient ou se rencontraient, jouaient ou se disputaient, créant différents environnements dans un même espace changeant. D'autre part, l'approche scénique et interprétative permettait d'illustrer de manière claire et percutante des concepts peu intuitifs du "monde des adultes", tels que la propriété privée, les frontières ou le fait qu'une personne soit "illégal". »

**Júlia Vernet, Núvol**

« C'est une œuvre sans texte, gestuelle, délicate, pleine de moments touchants et combinée à des propositions d'équilibrisme circassien sur une estrade qui s'adapte et devient tour à tour une maison, un bateau, puis une aire de jeux pour enfants. »

**Xavier Santesmasses, diari Segre**

« Le tout dans une œuvre qui interpelle directement le public à travers une histoire qui fait réfléchir et encourage l'esprit critique dans le but de contribuer à rendre la société plus juste. »

**Anna Berga, ACN**



# TRAJECTOIRE : LA BALDUFA

## Premio Nacional de Artes Escénicas para la Infancia y la Juventud 2020

La Companyia de Comediants La Baldufa a été créée à Lleida en 1996. Depuis plus de 25 ans, nous nous engageons à créer des spectacles d'arts scéniques de qualité et innovants, **destinés à tous les publics mais majoritairement au jeune public**. Un des aspects qui caractérise l'ADN de La Baldufa est que toute notre création, même le quotidien de la compagnie, a **une dimension d'engagement social**, qui nous accompagne tout au long de notre vie.

Lors de la création, nous mêlons cet engagement social à notre propre univers visuel : "**l'esthétique Baldufa**", que nous mettons **au service de la dramaturgie**. Le **clown et le théâtre gestuel** sont les styles dans lesquels nous nous sentons le plus à l'aise, mais nous aimons aussi faire des croisements artistiques et **mélanger différentes disciplines**. Notre **processus de création est long et global**. Nous cuisinons les spectacles à feu doux, et dans le processus de production, nous essayons de faire des **résidences et des séjours dans les théâtres** pour nous immerger pleinement dans la création et générer des liens avec le territoire qui nous accueille. Tout cela, toujours entouré d'une **équipe de premier ordre**, tant sur le plan de la gestion que sur le plan artistique, qui nous fait grandir jour après jour en tant qu'entreprise.

Sans aucun doute, nous sommes des **militants du théâtre pour tous les publics** et nous croyons fermement à la valeur des enfants dans la société. C'est pendant l'enfance que se forme la conception artistique et culturelle des personnes, et c'est pourquoi la création destinée aux enfants et aux familles doit être de qualité, rigoureuse et contemporaine, au même niveau que celle destinée aux adultes. Pour cette raison, et parce que nous pensons également qu'il est important de défendre les droits culturels, nous sommes membres des associations **CIATRE, TTP et ASSITEJ**.

En 2020, nous avons l'immense honneur de recevoir le **Premio Nacional de Artes Escénicas para la Infancia y la Juventud 2020**, décerné par le ministère de la culture et des sports du gouvernement espagnol. Une reconnaissance de la trajectoire de la compagnie qui met en avant : la "conception du spectateur comme un être capable, critique et réfléchi quel que soit son âge", et la capacité à créer des univers "d'une grande richesse poétique visuelle". Avec nos spectacles, la société a également reçu **plusieurs prix**. Parmi eux, nous avons le sceau **RECOMENDADO** (attribué par le Red Española de Teatros, Auditorios y Festivales de Titularidad Pública par le biais de ses commissions artistiques), pour la plupart des spectacles de la compagnie.



Au cours de ces années, nous avons pu nous produire en de nombreuses scènes et festivals nationaux, comme le **Teatre Nacional de Catalunya**, le **Gran Teatre del Liceu**, la **Fira del Teatre al Carrer de Tàrraga**, le **Teatro Español**, le **Festival Grec de Barcelone** ou la **Fira de Titelles de Lleida**, ainsi que dans de nombreux festivals européens et internationaux. Nous avons également effectué plusieurs résidences internationales et avons été présents dans la plupart des circuits et réseaux de théâtre catalans et espagnols.

Fruit de la préoccupation sociale qui nous anime, nous menons également depuis des années de **petites actions sociales et culturelles dans le quartier où nous avons notre local**, une zone présentant un fort indice de ségrégation, avec des personnes migrantes, de la pauvreté et de l'exclusion sociale. Depuis l'année 2022, nous organisons également dans cette zone le **Festival Enre9**, dans le but de renforcer et de dynamiser la zone et ses habitants. Depuis 2008 et jusqu'en 2023, nous avons également organisé le **Festival Esbaiola't à Esterri d'Àneu**. Un festival qui a vu le jour en 2008 avec l'idée d'offrir une culture de qualité aux enfants et aux familles des Valls d'Àneu, dans les Pyrénées catalanes.





# TRAJECTOIRE : DUO LAIAIONA

## Laia Gómez et Ona Vives

Ona et Laia sont nées en Catalogne, elles se sont rencontrées à l'école de cirque Rogelio Rivel en 2016 et ont lancé le **projet "Laiaiona"**. Depuis, elles ont commencé à se développer en tant qu'artistes dans les disciplines des **Jeux Icaris** et du **Main à Main**.

Elles ont obtenu leur diplôme à Codarts Circus Arts en 2021 et travaillent depuis avec différentes compagnies. Actuellement, elles participent à "NUYE" avec Circo Eia, à "AMAL" avec La Baldufa et à "AMBDUES", leur propre création courte.

L'une des caractéristiques de leur travail a été la fusion de ces deux disciplines, toujours dans une perspective de jeu et d'humour. Leur inspiration provient de la relation avec les autres et avec l'environnement.







Companyia de Comediants La Baldufa, SCCL

C/ Músic Vivaldi, 12, baixos

25003 Lleida

[www.labaldufateatre.com](http://www.labaldufateatre.com)



**COPRODUCTION**



**AVEC LE SOUTIEN DE**

 Generalitat de Catalunya  
Departament de Cultura

 Institut Català de les  
Empreses Culturals



 institut  
ramon llull

CENTRO DI RESIDENZA ARTISTICA DELLA LOMBARDIA  
**INTERCETTAZIONI**