

La fable de l'Écureuil




La  BALDUFA

www.labaldufateatre.com

DOSSIER DU SPECTACLE

SOMMAIRE

DOSSIER DU SPECTACLE	1
INFORMATION GÉNÉRALE	3
SYNOPSIS.....	4
FICHE ARTISTIQUE.....	5
PHOTOS DU SPECTACLE.....	6
DOSSIER TECHNIQUE STANDARD	17
FICHE TECHNIQUE STANDARD	18
PROGRAMME DE TRAVAIL.....	20
CONTACT 	23

INFORMATION GÉNÉRALE



Spectacle théâtral et multidisciplinaire

Âge conseillé : **à partir de 3 ans**

Durée du spectacle : **50'**

Nombre de comédiens : **2**

Nombre de musiciens : **1**

Nombre de régisseurs : **1**

Nombre de personnes en tournée : **4**

Spectacle de salle

Temps approximatif de montage : **4h**

Temps approximatif de démontage : **2h**

Mesures optimales de la scène :

8m ouverture [+1,5m de chaque latéral] x 8m profondeur x 6m hauteur

Mesures minimales de la scène :

6m ouverture [+0,5m de chaque latéral] x 6m profondeur x 3,8m hauteur

Première : **16/10/2020 — Fira Mediterrània de Manresa, Manresa, Catalunya**

Gestion administrative : **Pilar Pàmpols Farré** | +34 973 281 457 | baldufa@labaldufateatre.com

Responsable technique : **Miki Arbizu Arbonés** | +34 620 970 836 | arbizuarbizuarbizu@gmail.com

SYNOPSIS



Le grand hérisson vit paisiblement, à l'ombre d'un grand chêne, et prend soin des siens, tout en profitant de son petit coin du monde. Un jour, cependant, cette paix sera troublée par l'arrivée d'un écureuil gentil, espiègle et joueur. Leur coexistence ne sera pas facile. Nous découvrirons un hérisson hargneux et protecteur, et un écureuil désireux de connaître et de partager.

L'une des caractéristiques des fables est qu'elles se terminent toujours par une conclusion morale. Alors, de quoi veut-elle nous parler **La fable de l'écureuil** ? Avec ce spectacle, La Baldufa vous invite à penser, réfléchir et approfondir sur la différence et le métissage. Le hérisson et l'écureuil sont très différents mais ils ont d'innombrables occasions d'apprendre et de partager ensemble.

FICHE ARTISTIQUE



Auteurs : Jokin Oregi & La Baldufa : Enric Blasi, Emiliano Pardo, Carles Pijuan

Mise en scène : Jokin Oregi

Musique : Óscar Roig

Conception des lumières : Miki Arbizu

Conception scénographique : Carles Pijuan

Conception et confection des costumes : Rosa Solé

Construction de la scénographie : Juan Manuel Recio, Ferran López, Xevi Planas, Olga Cuito, Carles Pijuan

Comédiens :

- Hérisson : Carles Pijuan ou Ferran López
- Écureuil : Emiliano Pardo ou Enric Blasi

Musicien : Pau Elías

Régisseur : Miki Arbizu

Production : Enric Blasi, Emiliano Pardo, Amàlia Atmetlló, Maria Capell

Gestion : Isabel Mercé, Pilar Pàmpols

Coproduction :

Festi'Mômes

Questembert Communauté

LEADER France

Avec le soutien de :

Generalitat de Catalunya - Departament de Cultura - ICEC

Gobierno de España – Ministerio de Cultura y Deporte - INAEM

Institut Ramon Llull

Fira Mediterrània de Manresa

PHOTOS DU SPECTACLE















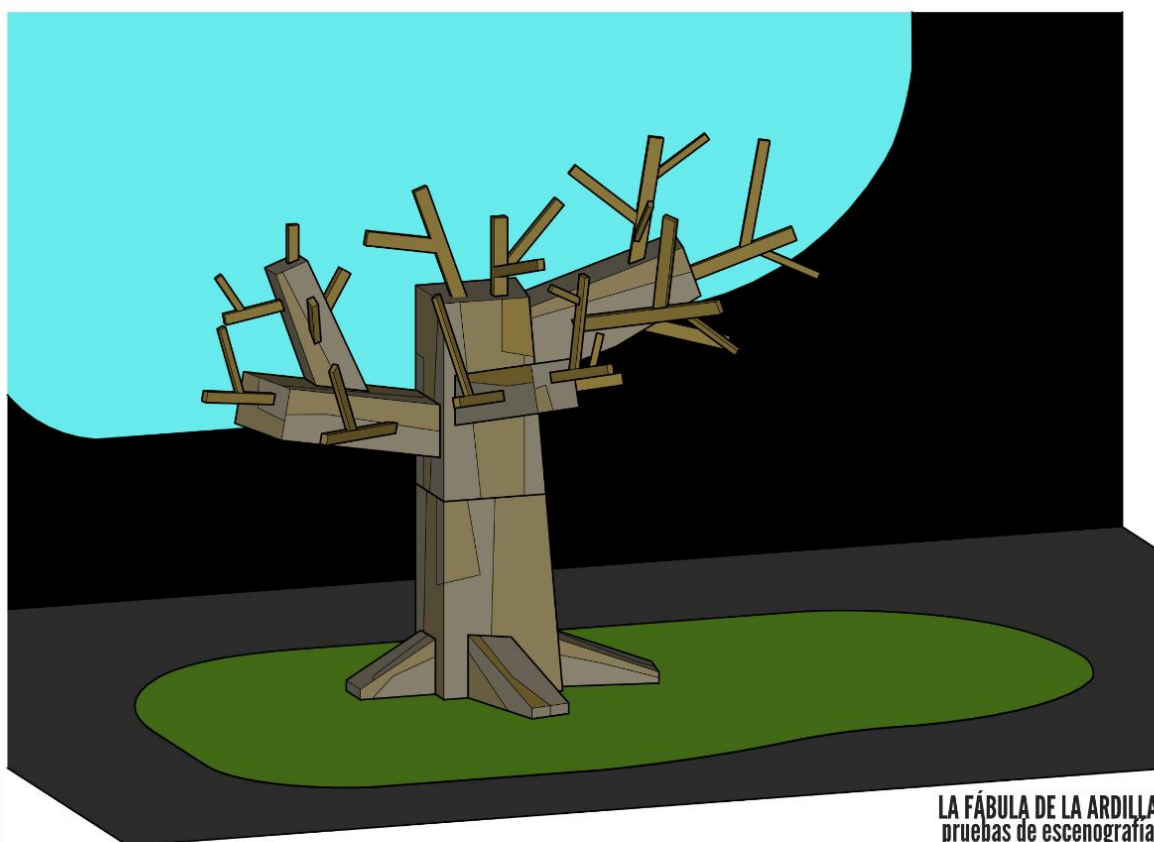
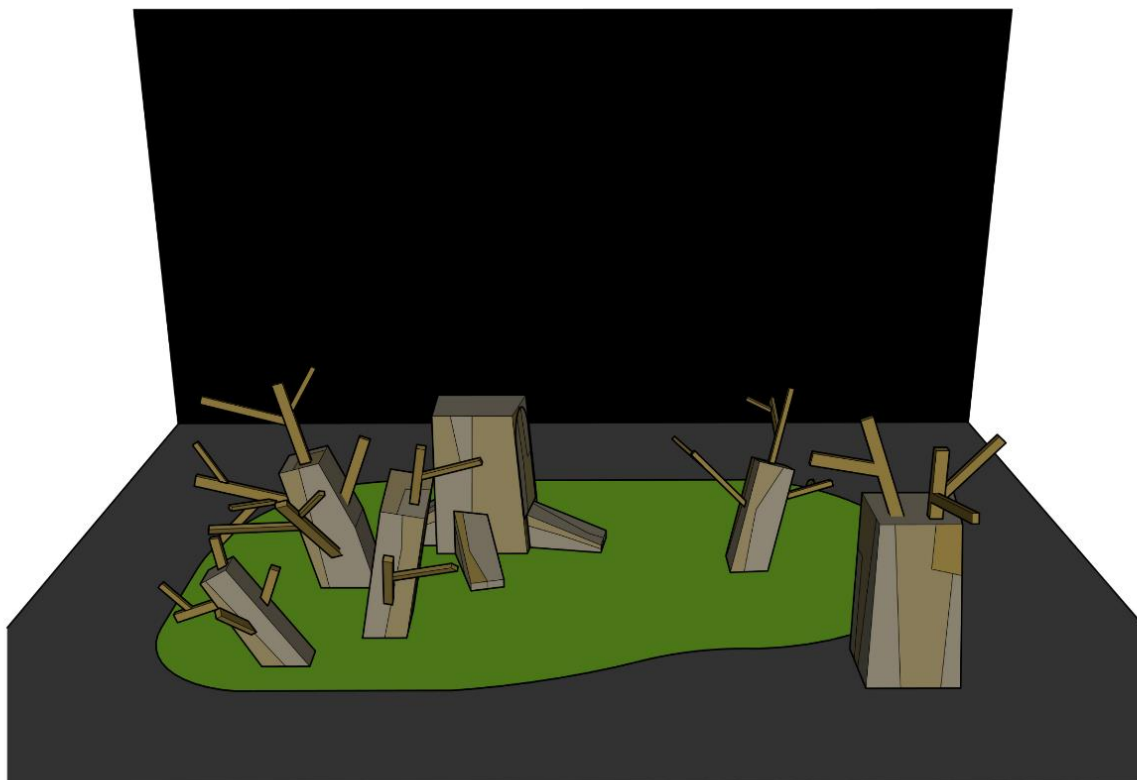


09/2020 | assajos | ensayos | rehearsals | repetitions



09/2020 – assajos | ensayos | rehearsals | répétitions





LA FÁBULA DE LA ARDILLA
pruebas de escenografía



DOSSIER TECHNIQUE STANDARD

FICHE TECHNIQUE STANDARD

Note préliminaire : LA FABLE DE L'ÉCUREUIL est un spectacle conçu pour être joué sur une scène de théâtre.

Ce qui suit correspond à la fiche technique standard (avec 48 canaux de régulation pour la lumière), qui garantit de montrer le spectacle dans des conditions idéales. A partir de là, la compagnie peut utiliser et optimiser la fiche technique de la salle au profit du spectacle. Elle peut aussi, accepter d'autres propositions techniques moins complètes, à la condition que le programmeur en soit conscient et accepte les répercussions artistiques que peut engager cette réduction. De toute façon, dans le cas où une fiche technique adaptée à la fiche technique standard serait proposée, le personnel et l'espace minimal requis ne peuvent pas être réduits.

LUMIÈRES

- Projecteurs :
- 13 PC d'1 kW complets
 - 3 découpes d'angle moyen (ex: 15°-30° ou 18°-34° etc.).
- Contrôle sur scène :
- 2 panoramas asymétriques 1000w.
 - 24 canaux de dimmer (gradateur)
 - Console de lumières de la compagnie (ETC SMARTFADE).
- Autres :
- Lumière latérale suffisante ainsi que lumière du couloir du fond.
 - Distribution des lignes régulées et directes au sol- voir le plan joint.
 - Lumière régulée de salle -et si possible- par la console de lumières.
 - Matériel suffisant pour l'électrification de TOUS les projecteurs disposés sur le plan de lumières joint ainsi comme ceux des lignes au sol.
- Remarque : La distribution du matériel se fera selon le plan de lumières ci-joint.

SON

- PA :
- Suffisant et adapté aux caractéristiques de la salle.
- Musicien sur scène :
- Il faudra un câble de signal (JACK MASCLE- XLR) qui va du piano de la compagnie (centre de la scène) jusqu'au « pach » de la scène. Il faut aussi une D.I.
- Reproduction :
- Le son es reproduit par 2 ordinateurs, fournis par la compagnie. Un sera situé au centre de la scène et l'autre au contrôle. Il faudra faire arriver le signal à l'ordinateur situé sur la scène.
- Moniteurs :
- En 2 points d'émission. La compagnie décidera leur emplacement au moment de leur arrivée.

ESPACE ET MACHINERIE

- Les dimensions optimales sont 8m d'ouverture (+1,5m des latéraux de chaque côté) x 8m profondeur x 6m hauteur.
Les dimensions minimales sont 6m d'ouverture (+0,5m des latéraux de chaque côté) x 6m profondeur x 3,8m hauteur.
- Chambre noire à l'italienne de largeur régulière, en garantissant la capacité absolue.
- 1 escalier d'accès à la scène depuis le parterre.

PERSONNEL (SELON LES BESOINS SPÉCIFIÉS AU PROGRAMME DE TRAVAIL)

- 2 personnes pour le chargement et le déchargement (celles-ci peuvent être du personnel de montage) pendant TOUT le montage de la scénographie et pendant le démontage.
- 2 régisseurs polyvalents durant tout le montage (ils doivent connaître parfaitement les équipements de son et de lumière de la salle).
- Le personnel que le théâtre croit nécessaire pour l'implantation de la chambre noire.

LOGES

- 1 loge de capacité suffisante pour un total de 3 personnes équipée de WC, chaises, portemanteaux, douches avec eau chaude, une prise type Schuco de 220 V et un miroir.

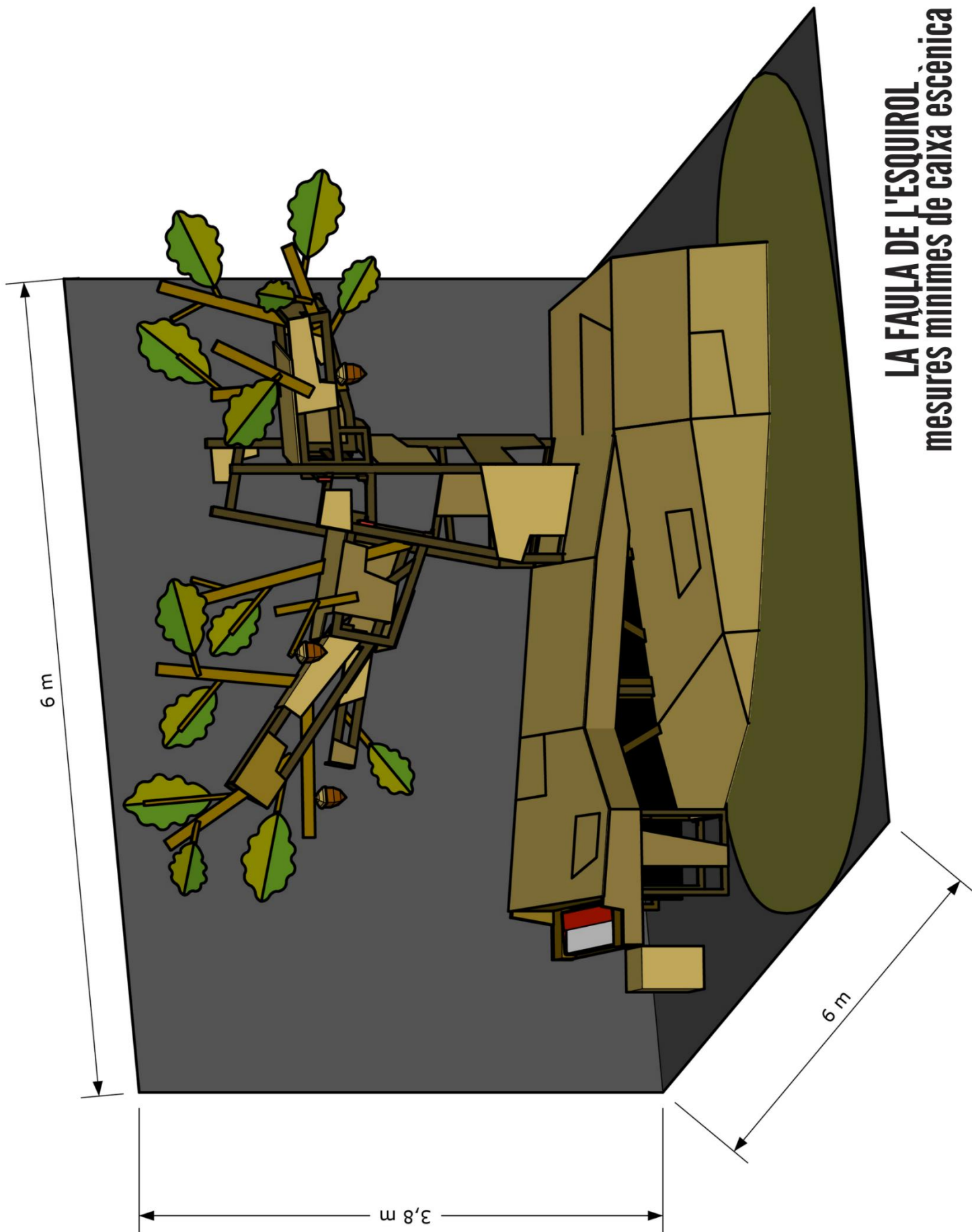
AUTRES

- Eau minérale en bouteille, suffisante pour le montage, la représentation et le démontage.

PROGRAMME DE TRAVAIL

PROGRAMME DE TRAVAIL		
HORAIRE	ACTIVITÉ	PERSONNEL
Première heure (0:00h à 1:00h)	<ul style="list-style-type: none"> Déchargement Implantation du plan de lumières 	<ul style="list-style-type: none"> 2 personnes (peuvent-elles être personnel de montage)
Demi-heure suivante (1:00h à 1:30h)	<ul style="list-style-type: none"> Décider l'emplacement de la scénographie ainsi que des moniteurs Mise en place de la scénographie Installation de la chambre noire Montage et mise en place des équipements techniques sur scène et vérification des équipements 	<ul style="list-style-type: none"> 2 régisseurs polyvalents
Heure suivante (1:30 h à 2:30h)	<ul style="list-style-type: none"> Tester le matériel de son et faire les réglages préalables aux essais Distribution de l'atrezzo et des outils Mise au point 	<ul style="list-style-type: none"> 2 régisseurs polyvalents
Heure suivante (2:30h à 3:30h)	<ul style="list-style-type: none"> Réglages des mémoires 	
Quart d'heure suivant (3:30h à 3:45h)	<ul style="list-style-type: none"> Entrée du public 	2 régisseurs polyvalents
Heure du spectacle (3:45h à 4:35h)	<ul style="list-style-type: none"> REPRÉSENTATION 	
Quart d'heure suivant (4:35h à 4:50h)	<ul style="list-style-type: none"> Sortie du public 	
Heure suivante (4:50h à 5:50h)	<ul style="list-style-type: none"> Démontage 	
Dernière demi-heure (5:50h à 6:20h)	<ul style="list-style-type: none"> Chargement 	<ul style="list-style-type: none"> 2 personnes (peuvent-elles être personnel de montage)

Coordination technique : MIKI ARBIZU ARBONÉS | +34 620 970 836 | arbizuarbizuarbizu@gmail.com



LA FAULA DE L'ESQUIROL
mesures minimas de caixa escènica

LEGENDE

LIGNES DU SOL

CANAL DE GRADETEUR

CANAL DIRECT

13 PC 1 KW

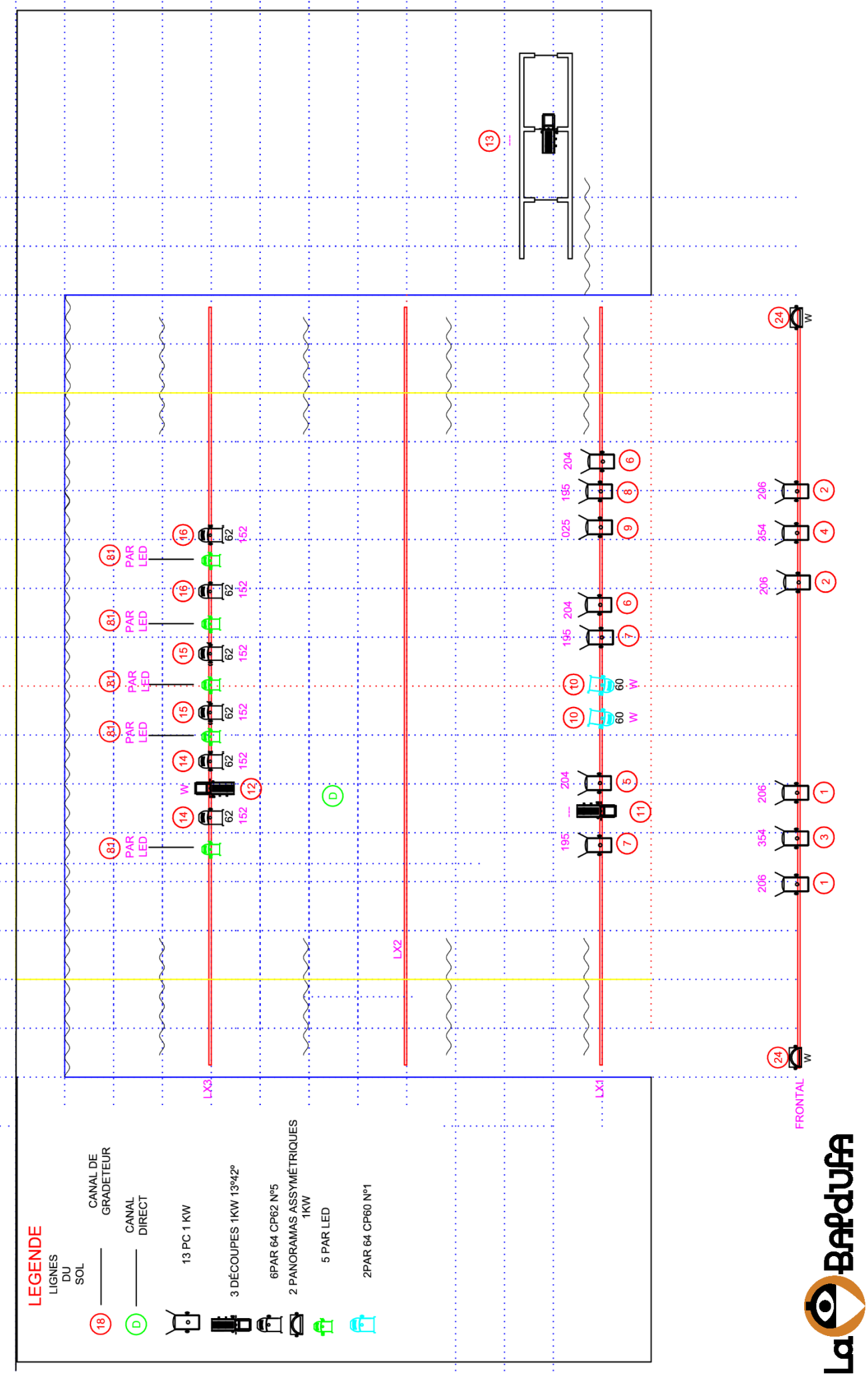
3 DÉCOUPES 1KW 13°42°

6 PAR 64 CP62 N°5

2 PANORAMAS ASSYMETRIQUES 1KW

5 PAR LED

2 PAR 64 CP60 N°1



"LA FABLE DE L'ÉCUREUIL"

LA BALDUFA

ECHELLE



Miki Arbizu Arbonés
 arbizuarbizuarbizu@gmail.com
 620970836

CONTACT



COMPANYIA DE COMEDIANTS LA BALDUFA
CARRER DE MÚSIC VIVALDI 12 BX | 25003 LLEIDA
T: +34 973 281 457 | +34 649 985 052

www.labaldufateatre.com | baldufa@labaldufateatre.com

